



*Nuevo*

# CATÁLOGO

2022-2023

# ÍNDICE

**01**

**NOSOTROS**

**02**

**MEMORIA USB**

**1 - 26**

**03**

**POWER BANK & WIRELESS**

**27 - 32**

**04**

**AUDIO**

**33 - 42**

**05**

**SMART BAND & SMART WATCH**

**43 - 44**

**06**

**TERMOS**

**45 - 48**

**07**

**ACCESORIOS**

**49 - 64**

**08**

**ESTUCHES**

**65 - 68**

**09**

**CUSTOM**

**69 - 70**

# MEMORIAS US ALMACENAMIENTO



# SB

PRÁCTICO Y SEGURO



## USB403

### MEMORIA USB BOLÍGRAFO

Bolígrafo USB Executive  
Tinta negra con mecanismo giratorio y luz láser.  
(No Incluye estuche metálico)

TM: Metal

MD: 15 x 1.50 cm

TI: Serigrafía / Tampografía / Láser

1GB 4GB 8GB 16GB 32GB 64GB



## USB019

### MEMORIA USB BOLÍGRAFO

Bolígrafo USB plástico  
Tinta negra con mecanismo giratorio.  
(No Incluye estuche metálico)

TM: Plástico

MD: 14 x 1.5 cm

TI: Serigrafía / Tampografía

8GB



## USB073

### MEMORIA USB BOLÍGRAFO

Bolígrafo USB Executive  
Tinta negra con mecanismo giratorio y luz láser.  
(No Incluye estuche metálico)

TM: Metal

MD: 15 x 1.50 cm

TI: Serigrafía / Tampografía / Láser

1GB 4GB 8GB 16GB 32GB 64GB



## USB123

### MEMORIA USB BOLÍGRAFO

Memoria USB Bolígrafo 3 en 1  
Tinta negra, mecanismo giratorio.  
Punta Stylus ideal para dispositivos Touch.  
(No Incluye estuche metálico)

TM: Metal

MD: 14.5 x 2 cm

TI: Serigrafía / Tampografía / Láser

8GB



## USB140

### MEMORIA USB PEN STYLUS BOLÍGRAFO

Bolígrafo multifunción USB con stylus de suave goma.

Cuerpo en acabado metálico brillante.

Tamaño bolsillo para su fácil transporte.

El bolígrafo tiene en la parte superior goma como stylus.

Tipo de conector USB-A

Conectividad USB 2.0

TM: Metal

MD: 13.5 x 1.2 cm

TI: Serigrafía / Tampografía / Láser

8GB 16GB 32GB



8GB

## USB121

### MEMORIA USB BOLÍGRAFO

Memoria USB con Bolígrafo y punta Touch.

(Incluye funda de terciopelo)

TM: Plástico / Metal

MD: 13.5 x 1.2 cm

TI: Serigrafía / Tampografía

8GB



8GB

## USB305

### MEMORIA USB BOLÍGRAFO

Bolígrafo USB Executive

Tinta negra con mecanismo giratorio y luz láser.

(No Incluye estuche metálico)

TM: Metal

MD: 15 x 1.50 cm

TI: Serigrafía / Tampografía / Láser

1GB 4GB 8GB 16GB 32GB 64GB



32GB

## USB216

### MEMORIA USB BOLÍGRAFO

Bolígrafo USB Executive

Tinta negra con mecanismo giratorio y luz láser.

(No Incluye estuche metálico)

TM: Metal

MD: 15 x 1.50 cm

TI: Serigrafía / Tampografía / Láser

1GB 4GB 8GB 16GB 32GB 64GB



16GB

## USB028

### MEMORIA USB DELUXE

Memoria USB Deluxe.  
Detalles en Cromo y Curpiel.

TM: Curpiel  
MD: 7 x 2.2 x 1.1 cm  
TI: Termo Grabado

4GB 8GB



8GB

## USB204

### MEMORIA USB MILÁN

Memoria USB Milán.  
Cuenta con orificio para Colguije.

TM: Metal  
MD: 4.2 x 1.1 x 0.5 cm  
TI: Serigrafía / Tampografía / Láser

8GB 16GB 32GB 64GB



16GB

## USB095

### MEMORIA USB CLIP

Memoria USB Clip Metálica  
Acabado Cromado y Clip envolvente de Piel con Imán.

TM: Piel / Metal  
MD: 11.5 x 2.5 x 1 cm  
TI: Serigrafía / Tampografía / Láser

4GB 8GB



8GB

## USB110

### MEMORIA USB HOOK

Memoria USB Hook  
Con mecanismo que descubre la USB y Ganchillo para colgar.

TM: Plástico / Metal  
MD: 6.2 x 1.8 x 0.7 cm  
TI: Serigrafía / Tampografía

4GB 8GB



8GB

## USB117

### MEMORIA USB CRISTAL

Memoria USB cristal con tapa de Madera.  
Enciende una luz roja al conectarse.

TM: Cristal / Madera

MD: 6.3 x 1.6 x 1 cm

TI: Serigrafía / Tampografía / Láser / Grabado 3D

8GB



## USB122

### MEMORIA USB IRON

Memoria USB iron en acabado cromo.

TM: Metal

MD: 5.3 x 1.6 x 0.6 cm

TI: Serigrafía / Tampografía / Láser

8GB



## USB126

### MEMORIA USB MILÁN

Memoria USB Milán.  
Cuenta con orificio para Colguje.

TM: Metal

MD: 4.2 x 1.1 x 0.5 cm

TI: Serigrafía / Tampografía / Láser

8GB 16GB 32GB 64GB



## USB210

### MEMORIA USB CRISTAL

Memoria USB cristal con acabados Metálicos.  
Enciende una luz roja al conectarse.

TM: Cristal / Metal

MD: 5.9 x 1.8 x 0.9 cm

TI: Serigrafía / Tampografía / Láser / Grabado 3D

8GB 16GB 32GB



## USB034

### MEMORIA USB DELUXE

Memoria USB Deluxe.  
Detalles en Cromo y Curpiel.

TM: Curpiel  
MD: 7 x 2.2 x 1.1 cm  
TI: Termo Grabado

4GB 8GB



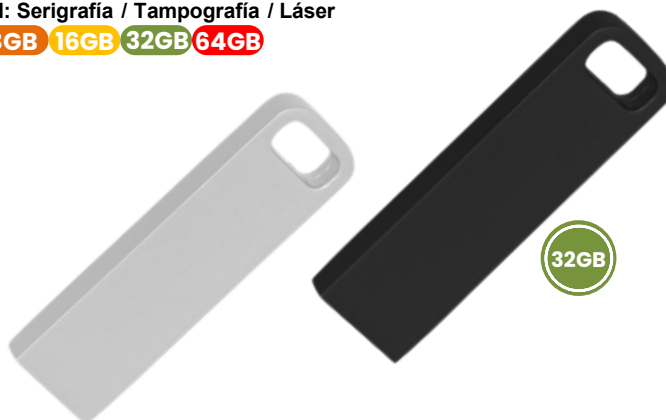
## USB301

### MEMORIA USB MILÁN

Memoria USB Milán.  
Cuenta con orificio para Colguije.

TM: Metal  
MD: 4.2 x 1.1 x 0.5 cm  
TI: Serigrafía / Tampografía / Láser

8GB 16GB 32GB 64GB



## USB207

### MEMORIA USB HALO

Memoria USB Halo Giratoria. (Centro de Acrílico Transparente)  
Enciende una luz blanca al conectarse.

TM: Plástico / Metal  
MD: 5 x 1.56 cm  
TI: Serigrafía / Tampografía / Láser

16GB



## USB141

### MEMORIA USB BOOT

Memoria USB Boot de Metal.

Recomendado para transferencias de alta velocidad.  
Carcasa de metal y orificio para llavero.  
Tipo de conector USB-A  
Conectividad USB 2.0

TM: Metal  
MD: 5 x 2.1 x 0.5 cm  
TI: Serigrafía / Tampografía / Láser

8GB 16GB 32GB



## USB006

### MEMORIA USB TRÁILER

Memoria USB en forma de tráiler.

TM: Plástico / Aluminio  
MD: 7.5 x 1.8 x 0.9 cm  
TI: Tampografía / Láser

4GB 8GB



4GB

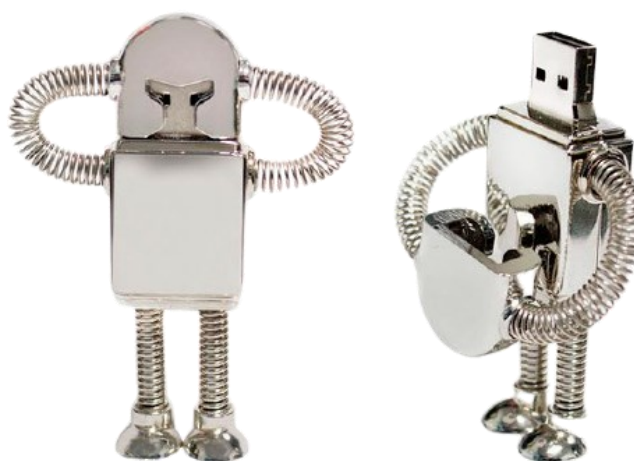
## USB026

### MEMORIA USB ROBOT

Memoria USB en forma de robot metálico.

TM: Metal  
MD: 8.2 x 3.5 x 1.8 cm  
TI: Láser

8GB



8GB

## USB030

### MEMORIA USB STYLUS

Memoria USB Stylus con punta touch y orificio para colgarse.

TM: Metal  
MD: 5.6 x 1.2 x 0.4 cm  
TI: Serigrafía / Tampografía / Láser

8GB



8GB

## USB001

### MEMORIA USB 2 EN 1

Memoria USB con Señalador Láser

TM: Plástico  
MD: 7 x 2 cm  
TI: Tampografía

4GB



4GB

## USB015

### MEMORIA USB TRÁILER

Memoria USB en forma de tráiler.

TM: Plástico / Aluminio

MD: 7.5 x 1.8 x 0.9 cm

TI: Tampografía / Láser

4GB 8GB



## USB101

### MEMORIA USB LUXURY

Memoria USB luxury transparente, fabricada en acrílico con tapa de color. Incluye cordón del mismo color de la tapa.

TM: Plástico

MD: 5.7 x 2 x 1 cm

TI: Serigrafía / Tampografía

8GB



## USB090

### MEMORIA USB BALÓN

Memoria USB en forma de Balón de Soccer (Incluye Cordón)

TM: Plástico

MD: 4.2 cm

TI: Tampografía

8GB



## USB130

### MEMORIA USB LATA

Memoria USB en forma de Lata (Incluye Argolla)

TM: Metal

MD: 4 x 2 cm

TI: Tampografía / Láser

8GB 16GB



## USB102

### MEMORIA USB AVIÓN

Memoria USB Avión con Mecanismo Retráctil.

TM: Plástico  
MD: 6 x 4.5 x 2 cm  
TI: Tampografía

2GB 8GB



8GB

## USB103

### MEMORIA USB CORAZÓN

Bolígrafo USB en forma de Corazón.  
(No Incluye estuche metálico)

TM: Plástico  
MD: 4.8 x 4.3 x 1.4 cm  
TI: Tampografía

4GB 8GB



8GB

## USB223

### MEMORIA USB LINGOTE

Memoria USB en forma de lingote.

TM: Metal  
MD: 5.7 x 2 x 1 cm  
TI: Serigrafía / Tampografía / Láser

8GB 16GB



16GB

## USB021

### MEMORIA USB PUERQUITO

Memoria USB en forma de puerquito

TM: Plástico  
MD: 4.5 x 3.5 cm  
TI: Tampografía

8GB



8GB

## USB010

### MEMORIA USB LONDON

Memoria USB London Giratoria  
(Incluye cordón para cuello del color de la memoria)

TM: Plástico / Metal  
MD: 5.6 x 1.8 x 1 cm  
TI: Serigrafía / Tampografía / Láser / Gota de Resina  
**2GB 4GB 8GB 16GB 32GB 64GB**



## USB011

### MEMORIA CUADRADA GIRATORIA

Memoria USB Giratoria Cuadrada.

TM: Plástico  
MD: 4 x 4 x 1cm  
TI: Serigrafía / Tampografía / Gota de Resina  
**4GB 8GB**



## USB017

### MEMORIA LONDON - OTG (CON ENTRADA PARA CELULAR V8)

Memoria USB en forma de lingote.

TM: Metal  
MD: 5.7 x 2 x 1 cm  
TI: Serigrafía / Tampografía / Láser  
**4GB**



## USB029

### MEMORIA USB LONDON

Memoria USB London Giratoria  
(Incluye cordón para cuello del color de la memoria)

TM: Plástico / Metal  
MD: 5.6 x 1.8 x 1 cm  
TI: Serigrafía / Tampografía / Láser / Gota de Resina  
**2GB 4GB 8GB 16GB 32GB 64GB**



## USB231

### MEMORIA USB SHIP

Memoria USB Ship Giratoria Metálica.

Recomendado para transferencias de alta velocidad.  
Acabado Rubber Interno liviana y de tamaño bolsillo para su fácil transporte.

Tipo de conector USB-A  
Conectividad USB 2.0

TM: Plástico  
MD: 3.1 x 1.4 x 0.6 cm  
TI: Serigrafía / Tampografía / Láser  
8GB 16GB 32GB



## USB138

### MEMORIA USB FUNDA DE CUERO

Memoria USB Funda de cuero con llavero.

Recomendado para transferencias de alta velocidad.  
Especialmente diseñada a base de cuero.

Tipo de conector USB-A  
Conectividad USB 2.0  
Capacidad de 8 GB.

TM: Metal  
MD: 3 x 1.2 x 0.6 cm  
TI: Serigrafía / Tampografía / Láser  
8GB 16GB 32GB



## USB225

### MEMORIA USB LINER

Memoria USB Liner Rectangular.

Fabricada 100% en Aleación de Aluminio.  
Tamaño de bolsillo para facilitar el transporte.  
Diseño elegante de alta velocidad.

Tipo de conector USB-A  
Conectividad USB 2.0  
Compatible con Windows, MacOS y Linux  
Capacidad de 16 GB.

Incluye Cordón.

TM: Metal  
MD: 4.2 x 1.5 x 0.5 cm  
TI: Serigrafía / Tampografía / Láser  
8GB 16GB 32GB



## USB310

### MEMORIA USB ROUNDER

Memoria USB Rounder de Metal.

Recomendado para transferencias de alta velocidad.  
Tamaño bolsillo para su fácil transporte.

Tipo de conector USB-A  
Conectividad USB 2.0

TM: Plástico / Metal  
MD: 5.6 x 1.8 x 1 cm  
TI: Serigrafía / Tampografía / Láser / Gota de Resina  
8GB 16GB 32GB



## USB038

### MEMORIA USB MINI

Memoria USB mini giratoria.

TM: Plástico / Metal  
MD: 3.1 x 1.4 x 0.6 cm  
TI: Serigrafía / Tampografía / Láser

4GB



4GB

## USB039

### MEMORIA USB SLIM TWIST

Memoria USB Slim Twist Giratoria.  
(Incluye Colgijie)

TM: Metal  
MD: 3 x 1.2 x 0.6 cm  
TI: Serigrafía / Tampografía / Láser

4GB 8GB



4GB

## USB044

### MEMORIA USB LLAVERO

Memoria USB llavero Giratoria.  
(Incluye Argolla)

TM: Plástico / Metal  
MD: 4.2 x 1.5 x 0.5 cm  
TI: Serigrafía / Tampografía / Láser

4GB



4GB

## USB048

### MEMORIA USB LONDON

Memoria USB London Giratoria  
(Incluye cordón para cuello del color de la memoria)

TM: Plástico / Metal  
MD: 5.6 x 1.8 x 1 cm  
TI: Serigrafía / Tampografía / Láser / Gota de Resina

2GB 4GB 8GB 16GB 32GB 64GB



2GB

## USB061

### MEMORIA USB GIRATORIA

Memoria USB Giratoria Metálica.  
Acabado Cromo.

TM: Metal  
MD: 4.5 x 1.4 x 0.6 cm  
TI: Serigrafía / Tampografía / Láser

4GB 8GB 16GB 32GB



4GB

## USB027

### MEMORIA USB LUXURY

Memoria USB Luxury.  
(Incluye Cordón)

TM: Metal  
MD: 3.5 x 1.4 x 0.3 cm  
TI: Serigrafía / Tampografía / Láser

4GB 8GB 16GB

16GB



## USB075

### MEMORIA USB MINI GIRATORIA

Memoria USB Mini Giratoria.  
(Incluye Llavero)

TM: Metal  
MD: 3.5 x 1.4 x 0.3 cm  
TI: Serigrafía / Tampografía / Láser

8GB



8GB

## USB045

### MEMORIA USB MICRO

Memoria USB MICRO con colgijie.

TM: Plástico  
MD: 5.5 x 2.4 x 1 cm  
TI: Tampografía

4GB

4GB



## USB200

### MEMORIA USB LONON FULL COLOR

Memoria USB London F.C. Giratoria.  
Clip Metálico del mismo color que la USB.  
(Incluye cordón del mismo color)

TM: Plástico / Metal  
MD: 5 x 1.5 x 1 cm  
TI: Serigrafía / Tampografía / Láser / Gota de Resina



## USB127

### MEMORIA USB DE CRISTAL - G

Memoria USB cristal giratoria en acabados metálicos.  
Enciende una luz roja al conectarse a la computadora.

TM: Metal / Cristal  
MD: 5.9 x 1.8 x 0.9 cm  
TI: Serigrafía / Tampografía / Láser / Grabado 3D

8GB



## USB080

### MEMORIA USB LONDON

Memoria USB London Giratoria  
(Incluye cordón para cuello del color de la memoria)

TM: Plástico / Metal  
MD: 5.6 x 1.8 x 1 cm  
TI: i/ Tampografía / Láser / Gota de Resina



## USB135

### MEMORIA USB SPACE

Memoria USB Space Giratoria.  
(Incluye Funciones de Lámpara y Luz Láser)

TM: Plástico  
MD: 7.6 x 4.3 x 1.3 cm  
TI: Tampografía

8GB



## USB057

### MEMORIA USB HOOK

Memoria USB London F.C. Giratoria.  
Clip Metálico del mismo color que la USB.  
(Incluye cordón del mismo color)

TM: Plástico / Metal

MD: 5 x 1.56 cm

TI: Tampografía

4GB 8GB



4GB

## USB018

### MEMORIA USB LLAVERO SLIM

Memoria USB llavero Slim Retráctil.  
(Acabado Metálico)

TM: Metal / Silicón

MD: 4.2 x 1.1 x 0.5 cm

TI: Serigrafía / Tampografía / Láser

4GB



4GB

## USB054

### MEMORIA USB LLAVERO

Memoria USB de piel con broche.

TM: Metal / Piel

MD: 13.4 x 3 x 0.5 cm

TI: Serigrafía / Tampografía / Láser

4GB 8GB



4GB

## USB007

### MEMORIA USB LLAVERO

Memoria USB llavero de Silicón.

TM: Metal / Silicón

MD: 21.5 x 1.8 x 0.8 cm

TI: Serigrafía / Tampografía / Láser

4GB 8GB



8GB



## USB071

### MEMORIA USB LLAVERO

Memoria USB llavero de piel con anillo metálico.

TM: Piel / Metal  
MD: 7 x 2 x 1.5 cm  
TI: Serigrafía / Tampografía / Láser

8GB



8GB

## USB070

### MEMORIA USB LLAVERO

Memoria USB llavero de piel con broche.

TM: Piel / Metal  
MD: 13.4 x 3 x 0.5 cm  
TI: Serigrafía / Tampografía / Láser

4GB 8GB



8GB

## USB099

### MEMORIA USB PLATINUM

Memoria USB Platinum.

TM: Metal  
MD: 6 x 1 x 0.5 cm  
TI: Serigrafía / Tampografía / Láser

16GB 64GB



8GB

## USB304

### MEMORIA USB LLAVERO

Memoria USB llavero metálico.  
(Incluye Argolla para Colgar)

TM: Metal  
MD: 4.5 x 1.2 x 0.5 cm  
TI: Serigrafía / Tampografía / Láser

8GB 16GB 32GB



32GB

## USB214

### MEMORIA USB LLAVERO LUX

Memoria USB llavero Slim Retráctil.  
(Incluye Argolla para colgar)

TM: Metal / Curpiel  
MD: 5.3 x 1.5 x 0.7 cm  
TI: Termo Grabado

8GB



## USB304

### MEMORIA USB LLAVERO

Memoria USB llavero metálico.  
(Incluye Llavero para colgar)

TM: Metal  
MD: 4.5 x 1.2 x 0.5 cm  
TI: Serigrafía / Tampografía / Láser

8GB 16GB 32GB



## USB404

### MEMORIA USB STICK

Capacidad de almacenamiento de 16GB.  
Conectividad USB 2.0.  
Tipo de conector: USB-A.  
Material: Metal.  
Tipo de Acabado Brilloso.  
Recomendado para transferencias de alta velocidad.

TM: Metal  
MD: 5.9 x 1.8 x 0.9 cm  
TI: Serigrafía / Tampografía / Láser

16GB



## USB405

### MEMORIA USB CANDADO

Capacidad de almacenamiento de 16GB.  
Conectividad USB 2.0.  
Tipo de Acabado Brilloso  
Recomendado para transferencias de Alta Velocidad  
Liviano e ideal para transportar todo tipo de archivos.  
Compatibilidad: Sistemas operativos Windows, Linux y MacOS

TM: Metal  
MD: 7.6 x 4.3 x 1.3 cm  
TI: Serigrafía / Tampografía / Láser

16GB



## USB215

### MEMORIA USB LLAVE TRADICIONAL

Memoria USB llave tradicional metálica  
(Incluye Cordón para el cuello)

TM: Metal  
MD: 5.7 x 2.3 x 0.2 cm  
TI: Serigrafía / Tampografía / Láser

4GB 8GB 16GB



## USB109

### MEMORIA USB LLAVE TRIANGULAR

Memoria USB llave triangular metálica  
(No Incluye Cordón para el cuello)

TM: Metal  
MD: 6.2 x 2.6 x 0.2 cm  
TI: Serigrafía / Tampografía / Láser

4GB 8GB



## USB046

### MEMORIA USB LLAVE CUADRADA

Memoria USB llave cuadrada metálica  
(No Incluye Cordón para el cuello)

TM: Metal  
MD: 5.7 x 2.3 x 0.2 cm  
TI: Serigrafía / Tampografía / Láser

8GB



## USB069

### MEMORIA USB LLAVE TRADICIONAL

Memoria USB llave tradicional metálica  
(Incluye Cordón para el cuello)

TM: Metal  
MD: 5.7 x 2.3 x 0.2 cm  
TI: Serigrafía / Tampografía / Láser

4GB 8GB 16GB



## USB124

### MEMORIA USB LLAVE

Memoria USB Llave transparente.  
Enciende una luz roja al conectarse.

TM: Plástico / Metal  
MD: 5.8 x 2.4 x 0.3 cm  
TI: Tampografía

8GB



## USB118

### MEMORIA USB PORTA GAFETE

Memoria USB Porta Gafete.  
El listón cuenta con clip quita fácil para la USB.

TM: Plástico  
MD: 40 x 3 x 0.6 cm  
TI: Serigrafía / Tampografía

4GB

8GB



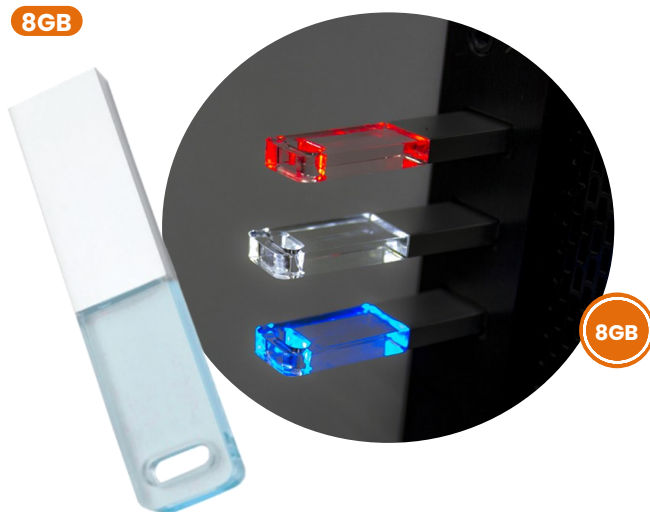
## USB098

### MEMORIA USB POCKET

Memoria USB POCKET  
Fabricada en Acrílico con tapa Metálica.  
Tres diferentes tonos de luz al conectarse.

TM: Plástico  
MD: 5 x 2 x 0.6 cm  
TI: Serigrafía / Tampografía

8GB



## USB060

### MEMORIA USB PORTA GAFETE

Memoria USB Porta Gafete.  
El listón cuenta con clip quita fácil para la USB.

TM: Plástico  
MD: 40 x 3 x 0.6 cm  
TI: Serigrafía / Tampografía

4GB

8GB



## USB116

### MEMORIA USB SLAP

Memoria USB Slap  
Pulsera de Silicón con sistema que se adapta a la muñeca de un solo golpe.

TM: Silicón  
MD: 25 x 2.2 x 0.2 cm  
TI: Serigrafía / Tampografía / Láser

4GB 8GB 16GB



## USB074

### MEMORIA USB PULSERA

Memoria USB Pulsera de Silicón con tapa integrada.

TM: Silicón  
MD: 21.7 x 1.6 x 0.8 cm  
TI: Serigrafía / Tampografía / Láser

4GB 8GB 16GB



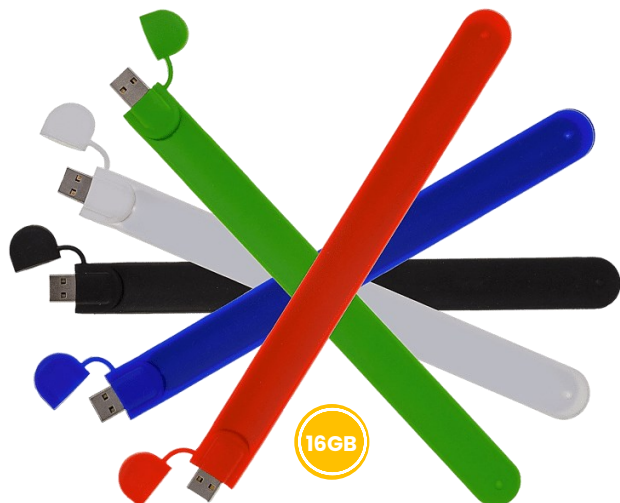
## USB217

### MEMORIA USB SLAP

Memoria USB Slap  
Pulsera de Silicón con sistema que se adapta a la muñeca de un solo golpe.

TM: Silicón  
MD: 25 x 2.2 x 0.2 cm  
TI: Serigrafía / Tampografía / Láser

4GB 8GB 16GB



## USB218

### MEMORIA USB PULSERA

Memoria USB Pulsera de Silicón con tapa integrada.

TM: Silicon  
MD: 21.7 x 1.6 x 0.8 cm  
TI: Serigrafía / Tampografía / Láser

4GB 8GB 16GB



## USB053

### MEMORIA USB SLIM FIT

Memoria USB Slim Fit Retráctil.

TM: Plástico / Metal  
MD: 4.2 x 1.8 x 0.8 cm  
TI: Serigrafía / Tampografía / Láser

2GB 8GB



## USB087

### MEMORIA USB CLIPPER

Memoria USB Clipper Retráctil.  
(Acabado en Rubber y cuenta con clip de sujeción)

TM: Plástico  
MD: 6.5 x 2 x 1.5 cm  
TI: Serigrafía / Tampografía

8GB



## USB104

### MEMORIA USB CLIC

Memoria USB Clic Retráctil

TM: Plástico  
MD: 5.9 x 1.8 x 0.9 cm  
TI: Serigrafía / Tampografía

32GB



## USB108

### MEMORIA USB LIGHT

Memoria USB Light Retráctil.  
Al conectarse a la computadora enciende su luz.

TM: Plástico / Aluminio  
MD: 5.1 x 2 cm  
TI: Serigrafía / Tampografía / Láser

4GB 8GB



## USB114

### MEMORIA USB LLAVERO SLIM

Memoria USB llavero Slim Retráctil.  
(Acabado Metálico)

TM: Metal / Silicón  
MD: 4.2 x 1.1 x 0.5 cm  
TI: Serigrafía / Tampografía / Láser

4GB 8GB



## USB119

### MEMORIA USB STYLUS

Memoria USB Stylus con mecanismo retráctil

TM: Plástico  
MD: 7 x 2 x 0.7 cm  
TI: Serigrafía / Tampografía

4GB 8GB



## USB107

### MEMORIA USB TARJETA

Memoria USB en forma de tarjeta metálica.  
Fabricada en Aluminio.

TM: Aluminio  
MD: 8.8 x 5.5 x 0.3 cm  
TI: Serigrafía / Tampografía / Láser

8GB



## USB025

### MEMORIA USB SLIM

Memoria USB Slim en forma de tarjeta.

TM: Plástico  
MD: 8.2 x 5.2 x 0.1 cm  
TI: Serigrafía / Tampografía / Full Color

8GB



## USB086

### MEMORIA USB SUPER SLIM

Memoria USB Super Slim en forma de tarjeta.

TM: Plástico / Metal  
MD: 8.5 x 5.5 x 0.2 cm  
TI: Serigrafía / Tampografía / Full Color

4GB 8GB



## USB129

### MEMORIA USB SLIM - M

Memoria USB Slim Metálica en forma de tarjeta.  
(Fabricada en Aluminio)

TM: Metal  
MD: 8.5 x 5.5 x 0.2 cm  
TI: Serigrafía / Tampografía / Láser

8GB 16GB



## USB312

### MEMORIA USB TARJETA SLIM REDONDA

Memoria USB en forma de tarjeta redonda.

De fácil operación no requiere configuración adicional.  
Diseño simple y funcional de tamaño bolsillo para su fácil transporte.

Tipo de conector USB-A  
Conectividad USB 2.0

TM: Plástico  
MD: 4.3 x 4.3 cm  
TI: Serigrafía / Tampografía / Full Color

8GB 16GB 32GB



## USB209

### MEMORIA USB SLIM - M

Memoria USB Slim en forma de tarjeta metálica.

TM: Metal  
MD: 8.5 x 5.5 x 0.2 cm  
TI: Serigrafía / Tampografía / Full Color

16GB



## USB032

### MEMORIA USB CARTÓN

Memoria USB CARTÓN Reciclado

Tapa con Imán

TM: Cartón Reciclado

MD: 5 x 1.56 cm

TI: Serigrafía / Tampografía / Láser

4GB 8GB



8GB



## USB066

### MEMORIA USB LONDON DE MADERA

Memoria USB London de Madera Giratoria

Clip Metálico.

(No incluye Cordón)

TM: Metal / Madera

MD: 5.5 x 1.6 x 1 cm

TI: Serigrafía / Tampografía / Láser

4GB 8GB



8GB

## USB078

### MEMORIA USB GIRATORIA DE MADERA

Memoria USB giratoria de madera.

TM: Madera

MD: 5.5 x 2.4 x 1 cm

TI: Serigrafía / Tampografía / Láser

4GB 8GB



8GB

## USB113

### MEMORIA USB TUBO

Fabricada en Cartón reciclado en forma de cilindro.

TM: Cartón Reciclado  
MD: 5 x 1.56 cm  
TI: Serigrafía / Tampografía / Láser

4GB 8GB



## USB303

### MEMORIA USB BAMBOO

Memoria USB BAMBOO con Tapa.

TM: Bamboo  
MD: 5 x 1.56 cm  
TI: Serigrafía / Tampografía / Láser

4GB 8GB 16GB 32GB



## USB052

### MEMORIA USB LLAVERO

Memoria USB llavero ovalada.  
Fabricada en madera natural.

TM: Madera  
MD: 6 X 3.3 X 1 cm  
TI: Serigrafía / Tampografía / Láser

4GB 8GB 16GB 32GB



## USB082

### MEMORIA USB LUXURY

Memoria USB Luxury en color natural.

TM: Plástico  
MD: 6 X 3.3 X 1 cm  
TI: Serigrafía / Tampografía

4GB 8GB



## USB306

### MEMORIA USB GIRATORIO

Memoria USB giratoria.  
Fabricada en plástico reciclado.

TM: Plástico Reciclado

MD: 5 x 1.5 x 1 cm

TI: Serigrafía / Tampografía / Gota de Resina

8GB 16GB 32GB



## USB213

### MEMORIA USB MADERA NATURAL

Memoria USB Giratoria fabricada en madera.

TM: Madera

MD: 6.1 x 1.9 x 1.2 cm

TI: Serigrafía / Tampografía / Gota de Resina

8GB



## USB212

### MEMORIA USB ECOLÓGICA

Memoria USB ecológica en forma de tarjeta.

TM: Madera

MD: 5.6 x 1.8 x 1 cm

TI: Serigrafía / Tampografía / Láser

8GB



## USB206

### MEMORIA USB MAPPLE

Memoria USB Mapple fabricada con madera natural

TM: Madera

MD: 6 x 2 x 1 cm

TI: Serigrafía / Tampografía / Gota de Resina

4GB 8GB



## USB093

### MEMORIA USB ENFERMERA

Memoria USB en forma de enfermera.  
(Área de Impresión en la espalda)

TM: Plástico

MD: 8.2 x 3.5 x 1 cm

TI: Serigrafía / Tampografía

8GB



## USB105

### MEMORIA USB DOCTOR

Memoria USB en forma de enfermera.  
(Área de Impresión en la espalda)

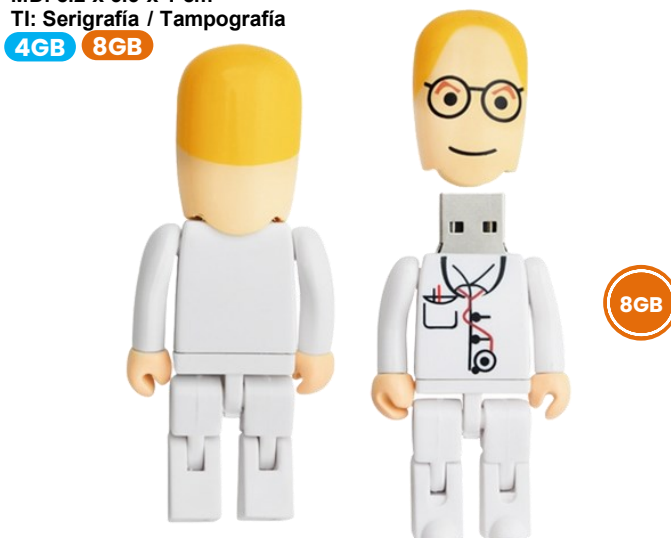
TM: Plástico

MD: 8.2 x 3.5 x 1 cm

TI: Serigrafía / Tampografía

4GB

8GB



Power

# MAINTAIN PODGE



POWER BANK

# VENTTE ROSO

conecta con nosotros



## TEC146

### POWER BANK SOLAR CON LINTERNA LED Y CABLES INTEGRADOS 12,000 mAh

Power Bank de Alta Capacidad 12,000 mAh.  
Equipada con panel solar adicional especialmente para carga de energía para emergencias.  
Cuenta con una pantalla digital inteligente, que muestra el porcentaje de energía restante de la batería.  
Está equipado con linterna LED. Pulsa el botón para encender/apagar las luces.  
Imprescindible para camping, senderismo, viajes largos y emergencias en casa

TM: Plástico  
MD: 14.4 x 6.7 x 2 cm  
TI: Serigrafía  
Tampografía



## TEC147

### POWER BANK WIRELESS Qi 4 EN 1 Y CABLES INTEGRADOS 10,000 mAh

Power Bank Qi Inalámbrica Li-Polymer  
Con nuevo diseño de 4 entradas integradas.  
Puede cargar hasta 4 dispositivos al mismo tiempo.  
Ideal para utilizar en viaje o para uso familiar.  
Aspecto discreto y elegante.  
Carga de alta velocidad hasta 5W.  
La batería cuenta con 6 salidas:  
Wireless 5W  
Indicador mostrará la batería que le queda.

TM: Plástico  
MD: 14.5 x 6.8 x 1.8 cm  
TI: Serigrafía  
Tampografía



## TEC140

### POWER BANK CARGA RÁPIDA PD-VP1105 10,000 mAh

Incluye tres puertos de salida 5V/2A que permite cargas rápida PD como si fuera el adaptador original.  
Entrada Micro USB : 5V-2.0A 9V-2.0A  
Entrada Tipo -C: 5V-3.0A 9V-2.0A  
Salida Tipo -C : 5V-3.0A 9V-2.0A (12V-1.5A)  
(Incluye Cable Micro USB V8)

M: Plástico  
MD: 4.2 x 1.1 x 0.5 cm  
TI: Tampografía





## TEC049

### POWER BANK SOLAR 6,000 mAh

Power Bank con Celdas Solares, cuenta con lámpara LED y dos puertos USB que permite cargar 2 equipos simultáneamente.  
Capacidad de 6,000 mAh en batería y recarga solar de 5v/200 mAh.  
Incluye cable USB para Android.

TM: Plástico / Acabado Rubber  
MD: 14.5 x 7.5 x 1.5 cm  
TI: Serigrafía / Tampografía



Lámpara LED



Carga Solar



## TEC085

### POWER BANK WIRELESS 10,000 mAh

Power Bank para carga Inalámbrica y carga Convencional por cable.  
Capacidad de 10,000 mAh.  
Salidas: 2 USB 5V/1.0A  
Entrada: Micro USB y Tipo C 5V/2.0A  
Modo Wireless : 5W  
(Parche Qi se vende por separado)

TM: Plástico  
MD: 7 x 2.2 x 1.1 cm  
TI: Serigrafía / Tampografía



## TEC142

### POWER BANK WIRELESS 10,000 mAh

Capacidad de 10,000 mAh.  
Protección de seguridad múltiple contra sobrecargas.  
Salida USB  
Entrada: Micro USB y Tipo C.  
(Parche Qi se vende por separado)

TM: Metal  
MD: 7 x 2.2 x 1.1 cm  
TI: Serigrafía / Tampografía



## TEC036

### POWER BANK OVALADA 4,400 mAh

Esta pila de emergencia incluye una linterna,  
Con capacidad de 4,400 mAh.  
Puede obtener en ella 5 distintos adaptadores.

TM: Plástico  
MD: 10 x 4 x 2.4 cm  
TI: Serigrafía / Tampografía



## TEC103

### POWER BANK SLIM 8,000 mAh

Capacidad de 8,000 mAh.  
Incluye cable USB para Android.

M: Plástico  
MD: 4.2 x 1.1 x 0.5 cm  
TI: Tampografía



## TEC062

### POWER BANK WIRELESS 10,400 mAh

Power Bank con capacidad de 10,400 mAh.  
Incluye: caja de cartón blanca, cable USB con entrada Android.  
Compatible con smartphone, tabletas, cámaras digitales, bocinas, audífonos.

TM: Aluminio  
MD: 7.7 x 9 x 2.2 cm  
TI: Serigrafía / Tampografía / Láser



## TEC010

### POWER BANK BOLÍGRAFO 1,000 mAh

Power Bank Bolígrafo de tinta negra con Punta Touch para dispositivos táctiles.

Capacidad de 1000 mAh.  
Incluye Estuche de cartón negro  
y Convertidor de conector Android & iOS.  
(18 cm x 4 cm x 2.5 cm)

TM: Metal  
MD: 6 x 1.3 cm  
TI: Tampografía



## TEC110

### CARGADOR DE COCHE INALÁMBRICO Qi

Soporte para Auto con detección infrarroja opera con una mano fácil para colocar cualquier teléfono móvil.  
Estirar automáticamente cuando el teléfono celular se acerca y luego se sujeta automáticamente.

Un ligero toque para sacar el celular.  
Soporte estándar de carga inalámbrica Qi rápida.  
Módulo transmisor de carga inalámbrica de 10W incorporado.  
Velocidad de carga 1.4 veces de normal.  
Incluye Cable Android Tipo C

TM: Metal  
MD: 14.5 x 12 cm  
TI: Serigrafía / Tampografía



## TEC037

### POWER BANK DOCTOR 2,600 mAh

Power Bank para carga por cable.  
Capacidad de 2,600 mAh.  
Salidas: 2 USB 5V/1.0A  
Incluye 5 distintos adaptadores.

TM: Plástico  
MD: 10 x 3 cm  
TI: Serigrafía / Tampografía



## TEC077

### CARGADOR INALÁMBRICO QI BASE DESK-2

Cargador inalámbrico con tecnología Qi.  
El cargador transmite la energía y NO acumula carga para llevar, funciona siempre y cuando esté conectado.  
Carga de forma inalámbrica tu Smartphone iOS o Android  
Con silicona antideslizante para la colocación estable del móvil. Parche Qi se vende por separado.

TM: Plástico  
MD: 0.8 x 9.4 cm  
TI: Serigrafía / Tampografía



## TEC081

### CARGADOR INALÁMBRICO QI BASE DESK-1

Este es un producto de carga rápida, con diseño compacto de lujo, que adopta tecnología Qi para una carga rápida que optimiza y reduce el tiempo de carga para mejorar tu experiencia con tus dispositivos electrónicos de uso común.  
Con silicona antideslizante para la colocación estable del móvil. Parche Qi se vende por separado.

TM: Plástico  
MD: 9.4 X 9.4 cm  
TI: Serigrafía / Tampografía



## TEC094

### CARGADOR INALÁMBRICO QI BASE DESK

Cargador pequeño redondo inalámbrico.  
Conecte el dispositivo a su ordenador, coloque teléfono encima y deje que se cargue. Durante la carga, iluminará.  
Output: dc5v 1a (5w). Compatible con los últimos Android, iPhone 8, y más recientes.  
Parche Qi se vende por separado.

TM: Plástico  
MD: 7.0 x 1.0 cm  
TI: Serigrafía / Tampografía



## TEC095

### BASE DE CARGA INALÁMBRICA VERTICAL

Base de carga de carga inalámbrica y ofrece una carga segura y eficiente, tiene superficie antideslizante para evitar que derrape cuando colocas tu celular.  
El diseño le permite cargar en posición horizontal y comodidad de carga o en posición vertical cuando necesite vigilar su pantalla.  
Compatible con Apple, Samsung, Huawei y muchas otras marcas de carga inalámbrica.  
Parche Qi se vende por separado.

TM: Plástico  
MD: 19.7 x 11 x 8 cm  
TI: Serigrafía / Tampografía



## TEC154

### BASE DE CARGA INALÁMBRICA PLEGABLE 3 EN 1

Base de carga inalámbrica rápida 3 en 1 puede cargar iPhone, Android, Apple Watch y AirPods.

Es adecuado para AirPods 2, AirPods Pro y Samsung Galaxy Buds.

Algunos auriculares Bluetooth TWS y Apple Watch.

Soporta carga inalámbrica rápida de hasta 15W / 10W / 7,5W / 5W.

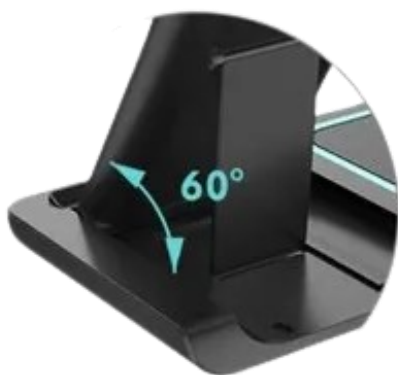
Protección de circuito inteligente puede evitar sobrecargas y protección contra sobretensión.

Tenga en cuenta que este producto es compatible con teléfonos móviles y auriculares con tecnología IQ.

TM: Plástico

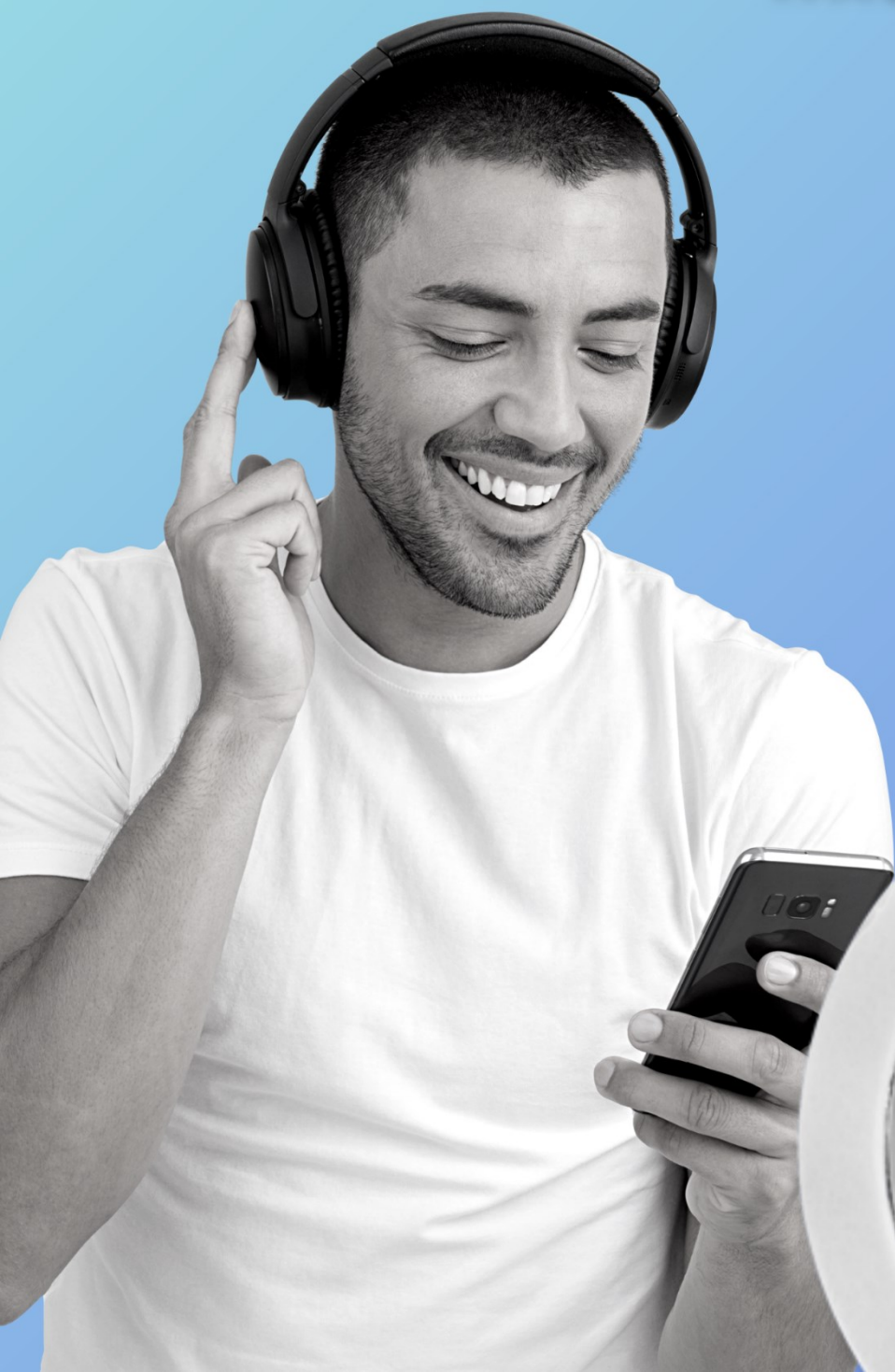
MD: 15.8 x 9.4 cm

TI: Serigrafía / Tampografía



# AU

HAZ QUE TODOS ES



# DIO

UCUCHEN DE TU MARCA



## TEC006

### MINI BOCINA INALÁMBRICA BLUETOOTH METÁLICA

Mini altavoz bluetooth estéreo, manos libres y micro SD. Incluye cable USB para cargar y base de goma anti deslizante.

Capacidad: 400 mAh

Rango: 10 mts.

TM: Metal

MD: 6 x 6 x 6 cm cm

Ti: Serigrafía / Tampografía / Láser



## TEC040

### MINI BOCINA INALÁMBRICA BLUETOOTH

Disfruta de tu mejor música con esta muy portátil bocina bluetooth pero además con entrada auxiliar y lector de memorias. Más de 2 horas de tus mejores momentos. Úsala en donde quieras, esta diseñada para que tengas el mejor sonido siempre, tanto en interiores como en exteriores.

TM: Rubber / Metal

MD: 6 x 6 x 5 cm

Ti: Serigrafía / Tampografía / Láser



## TEC025

### BOCINA BLUETOOTH METÁLICA

Esta bocina está diseñada con el fin de reproducir las frecuencias más altas. Funciona en onda corta, por lo que es perfecta para escuchar música en un espacio cerrado y disfrutas de tus canciones favoritas.

TM: Plástico / Metal

MD: 8 x 2 cm

Ti: Serigrafía / Tampografía / Láser



## TEC031

### BOCINA BLUETOOTH PUCK

Escucha música en donde quieras, recargable, bonito diseño redondo, ligera, compacta, conexión Bluetooth con alcance de 10 metros. Cuenta con soporte para colguje para transportar o colgar, y reproducir música.

TM: Plástico / Acabado Rubber

MD: 8.5 x 4.5 cm

Ti: Serigrafía / Tampografía



## TEC152

### MINI BOCINA LITTLE FUN INPODS TWS

Mini bocina efecto estéreo bluetooth, reproduce música y llamadas inalámbricas.

Ideal para llevar en el bolsillo gracias a su tamaño pequeño y ligero.

Cuerpo de plástico rígido acabado antiderrapante, suave al tacto.

Batería de polímero de aluminio 400 mAh.

Incluye cable cargador Android V8.

Una cinta para transportar.

Cuenta con apagado automático después de 5 minutos (aproximadamente) al no utilizarse, o se puede apagar presionando el botón táctil..

TM: Plástico

MD: 6 x 6 x 6 cm cm

Ti: Serigrafía / Tampografía / Láser



## TEC041

### BOCINA BLUETOOTH SPEAKER

Bocina inalámbrica Bluetooth, con acabado rubber y base de goma antiderrapante. Incluye cable cargador USB, funciona como speaker y tiene una duración aproximada de 4.5 horas. Ofreciendo un sonido natural, con una gran claridad y precisión, que se dispersa de manera uniforme. Asegurando potencia y calidad por igual en la reproducción de contenidos multimedia.

TM: Plástico / Acabado Rubber

MD: 7.5 x 5.2 cm

Ti: Serigrafía / Tampografía



## TEC080

### BOCINA BLUETOOTH ELEMENT

Bocina con tecnología bluetooth y speaker inalámbrica con micrófono para hacer y recibir llamadas a una distancia inalámbrica de 10 metros. Duración de batería hasta 6 horas de música continua. Incluye cable USB con entrada para Android y lector de tarjeta Micro SD.

TM: Metal

MD: 9 x 3.3 cm

Ti: Serigrafía / Tampografía / Laser



## TEC042

### BOCINA BLUETOOTH CON ARGOLLA

Bocina con tecnología inalámbrica Bluetooth, que te permite enlazarte a tu smartphone, para que escuches tu música favorita al instante. Cuenta con una argolla integrada para que la lleves a todo lugar.

Mientras que su batería es de larga duración para que no dudes y llenarse siempre de diversión.

Entrada micro USB, Ranura para tarjetas Tf, Manos libres, Ajuste de volumen y cambio de nista

TM: Plástico ABS / Acabado Rubber

MD: 10.3 x 8.5 x 3.7 cm

Ti: Serigrafía / Tampografía



## TEC058

### BOCINA BLUETOOTH VOLLMOND

Bocina con elegante diseño y sonido de alta fidelidad.

Incluye caja de cartón y cable USB para cargar.

Duración aproximada de 4 horas.

(El tiempo de reproducción varía según el nivel de volumen y el contenido de audio)

La toma AUX de 3,5 mm hace que sea posible TV y dispositivos no Bluetooth.

TM: Plástico

MD: 20 x 4 cm

Ti: Serigrafía / Tampografía



## TEC070

### MINI BOCINA HONGO BLUETOOTH RECARGABLE USB IMPERMEABLE

Conexión Bluetooth con radio de alcance de 10 m  
Súper pequeña y portátil, llévala a todos lados  
Micrófono integrado, recibe llamadas sin desconectar tu teléfono

Ventosa para colocarla en cualquier superficie lisa,  
¡Incluso detrás de tu celular!

Funciones en tres botones, intuitiva y fácil de usar

Batería de litio recargable.

Cable incluido.

TM: Plástico / Acabado Rubber

MD: 5.5 x 5.5 x 5.5 cm

TI: Tampografía



## TEC021

### BOCINA BLUETOOTH CONTRA AGUA PARA BAÑO MANOS LIBRES

Bocina Regadera bluetooth con ventosa, resistente a las salpicaduras de agua y al vapor (no es sumergible)  
Ideal para meterla a la regadera.

Enlaza tu dispositivo hasta 10 metros de distancia.

Mandos de control de volumen, adelantar y regresar, pausa y

play cuenta micrófono para contestar llamadas.

Funciona como bocina y manos libres.

Batería recargable

Tiempo de duración aproximadamente 2hr y 2.5 hrs.

TM: Plástico / Acabado Rubber

MD: 8.5 x 6 cm

TI: Serigrafía / Tampografía



## TEC020

### BOCINA METÁLICA LED BLUETOOTH RECARGABLE USB

Conexión Bluetooth con entrada para tarjeta TF.(Micro SD)

Entrada auxiliar de música exterior compatible

Construido con carcasa de aleación de aluminio de alta calidad

Sonido estéreo.

Soporta llamadas Bluetooth manos libres

Compatible con teléfonos, tabletas, computadoras portátiles, etc.

Compacto y conveniente para uso en interiores y exteriores

Luces LED incorporadas

Batería de litio de alta capacidad.

TM: Aluminio

MD: 7 x 4.5 cm

TI: Serigrafía / Tampografía / Láser



## TEC135

### BOCINA LÁMPARA TÁCTIL BLUETOOTH RECARGABLE USB

La bocina bluetooth con luz LED es compatible con todos los dispositivos bluetooth y cuenta con una excelente calidad de sonido para que disfrutes tus canciones favoritas.

Responde tus llamadas con un click en el botón de "play" y escucha en el altavoz.

Excelente compatibilidad con memorias USB, micro SD y auxiliar de audio 3.5mm

Cuenta con múltiples modos de luz tipo luz cálida, modo audio rítmico, y también puedes dejar fijo cualquiera de sus 7 colores.

TM: Plástico

MD: 9 x 12 cm

TI: Serigrafía / Tampografía



## TEC032

### **BOCINA BLUETOOTH CONTRA AGUA PARA BAÑO MANOS LIBRES CUADRADA**

Manos Libres, podrás contestar llamadas entrantes sin tener que agarrarlo con las manos mojadas o arriesgarte a que se salpique de agua.

Esta Bocina Bluetooth te permitirá comenzar y detener la reproducción, así como contestar llamadas y cambiar de canción cada vez que lo necesites, pues cuenta con cinco botones para cada función..

TM: Plástico  
MD: 8.3 x 8.3 x 5 cm  
TI: Tampografía



## TEC023

### **BOCINA BLUETOOTH RECTANGULAR**

Bocina bluetooth portátil para uso en interiores y exteriores. Bluetooth 5.0. Cuenta con acabado Ruber resistente a salpicaduras y derrames.

Batería recargable, Incluye cable micro USB.

Incluye botón de encendido, apagado y volumen

TM: Plástico / Acabado Rubber  
MD: 10.8 x 3.6 x 5.4 cm  
TI: Serigrafía / Tampografía



## TEC083

### **BOCINA BLUETOOTH EMPIRE MANOS LIBRES**

Sensor inteligente, toque la parte superior para encender/apagar/ajustar la luz. Toque el panel durante más de 3 segundos para encender/apagar la luz. Usted puede elegir el color adaptarse a su estado de ánimo y crear una atmósfera de disfrute. La bocina es compatible con todos los dispositivos bluetooth y cuenta con una excelente calidad de sonido para que disfrutes tus canciones favoritas.

TM: Plástico / Metal  
MD: 12.12 x 7.5 cm  
TI: Tampografía



## TEC059

### **MANOS LIBRES BLUETOOTH SPORT**

El diseño perfecto para ti mejoran la calidad del audio y se ajusta perfecto al cuello. Son ideales para acompañarte a la hora de hacer ejercicio mientras te sumerges en el mejor sonido envolvente y podrás disfrutar del entorno sonoro sin necesidad de estar pendiente de conexiones físicas. Función Manos Libres incluida.

Alcance máximo de conexión 10 mts

Incluyen tres tamaños de gomas intercambiables para mayor adaptabilidad.

TM: Plástico  
MD: 20 x 16.6 x 2.3cm  
TI: Serigrafía / Tampografía



## TEC134

### AUDÍFONOS BLUETOOTH PRO i12 TWS C/ESTUCHE DE CARGA V5.0

Ideales para acompañarte a la hora de hacer ejercicio compacto, fácil de transportar, oculto en el bolsillo, música a tu alrededor, llevándolo a todas partes.

Tipo de Acabado Mate.

Sensación Tipo Rubber.

Distancia Bluetooth: 10 metros.

Versión Bluetooth: Bluetooth 5.0

Compatibilidad con Android & IOS.

Respuesta de Frecuencia: 20-20000Hz

Liviano e Ideal para Guardar en tu Bolsillo.

Tiempo de Recarga: 70 min(Audífono) – 120 min(Estuche)

Potente circuito Anti-ruido (Reducción de Ruido Activo)

Capacidad de Batería: 30mAh(Audífono) – 300mAh(Estuche)

Tiempo de Reproducción Aprox: 2-3 Hrs con volumen al 50%

TM: Plástico

MD: 44 x 38 x 10.7 mm

Ti: Serigrafía / Tampografía / Láser



## TEC100

### AUDÍFONOS MANOS LIBRES C/CONTROL DE VOLUMEN Y CABLE 3.5MM TIPO CORDÓN

Los audífonos proporcionan una acústica directa al oído y un rango de frecuencia que aíslan cualquier ruido externo para su placer auditivo.

Las almohadillas de silicona son muy acogedoras, cómodo incluso durante sesiones de escucha prolongadas.

Estos audífonos son compatibles con cualquier dispositivo multimedia con puerto de audio de 3,5 mm, ya sea su dispositivo móvil, reproductor de MP3, computadora, tableta, computadora portátil o más.

Cable recubierto con cordón de hilo.

Control de volumen, botón de contestar y micrófono en el cable. Contiene 3 pares de botones de silicona y conserva un elegante diseño metalizado.

TM: Plástico

MD: 1,2 mts (Cable Flexible)

Ti: Serigrafía / Tampografía



## TEC133

### MINI AUDÍFONOS BLUETOOTH PRO 5S TWS C/ESTUCHE DE CARGA

Escuchar música al 100% de volumen durante 4 horas.  
La caja de carga puede cargar los auriculares por 7 veces.  
Hay tres tipos de efectos de sonido, que se pueden cambiar presionando a un costado de los audífonos.  
Caja de carga compacta, fácil de llevar.  
Los auriculares son compactos y no tienen sensación.  
Soporte para carga de auriculares, carga rápida, carga durante 5 minutos, escucha durante 2 horas.

TM: Plástico  
MD: 2 x 1.6 cm (Audífonos)  
MD: 3.8 x 4.9 cm (Estuche)  
TI: Tampografía



Pro 5s

## TEC098

### AUDÍFONOS BLUETOOTH TWS i7

Diseño cómodo usar en la oreja durante mucho tiempo sin dolor.  
El diseño de separación de dos oídos, los auriculares se pueden usar juntos o solos.  
El compartimento de carga magnética mini continuará dándole una fuerte potencia, y ya no se preocupará por la potencia insuficiente cuando salga.  
Altavoz de anillo de cobre de 10 mm, con buena experiencia auditiva y el campo de sonido es más relajado y natural.

TM: Plástico  
MD: 4.8 x 6 x 2.5 cm  
TI: Serigrafía / Tampografía



## TEC141

### AUDÍFONOS BLANCOS

Los audífonos cuentan con un diseño particular que se adapta al oído.  
Los parlantes interiores están diseñados para que la calidad del sonido sea mejor.  
Jack de audífonos de 3,5mm.  
Lo que da como resultado un audio de mejor calidad.

TM: Plástico  
MD: 16.9 x 1.8 x 0.9 cm  
TI: Serigrafía / Tampografía



## TEC001

### REPRODUCTOR MP3 SHUFFLE CON CLIP

Reproduce archivos en forma MP3  
Diseño elegante delgado con clip fabricado en aluminio  
Se puede usar como memoria USB para almacenamiento  
Batería recargable duración de hasta 3 horas.  
USB 2.0 incluye audífonos 3.5  
Soporta hasta 32gb  
Empaque original incluye cable USB cargador  
Varios colores disponibles.  
No Incluye Memoria MicroSD



# Bluetooth 5.0

## Control táctil

- Sin necesidad de teléfono móvil, se puede controlar con solo un toque.



La carga de los auriculares admite carga rápida y cuenta con cable Tipo C.



Control táctil



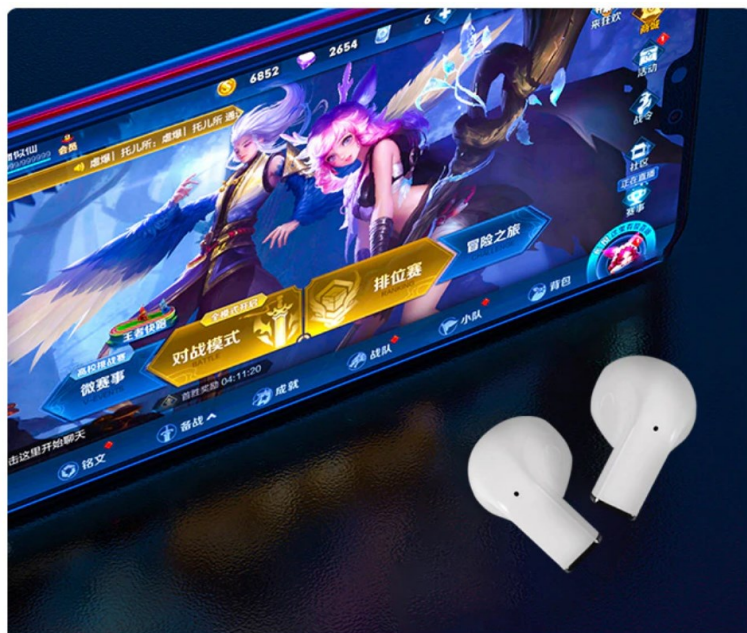
Micrófono incorporado



Compatible: iOS y Android



Recargable USB



Elige 3 distintos tipos de efectos  
disfruta de la mejor calidad de audio.



Pausa reproducción  
toque una vez



Atrasar canción  
Toque izquierda  
3 veces



Adelantar canción  
Toque derecha  
3 veces



Contesta el teléfono  
Toque 2 veces



Para colgar  
Toque 2 veces



Subir volumen  
Toque derecha  
2 veces



Bajar volumen  
Toque izquierda  
2 veces



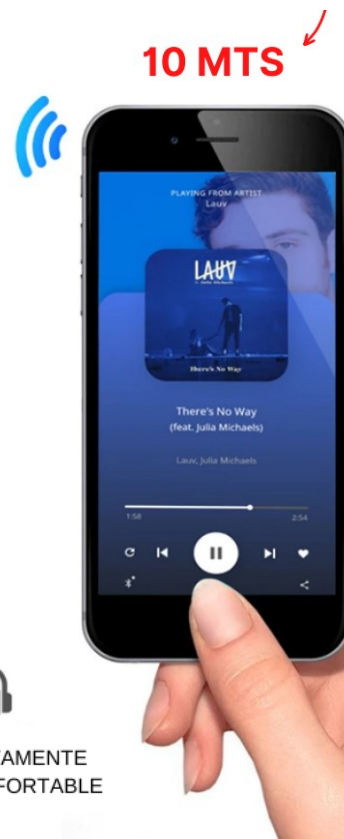
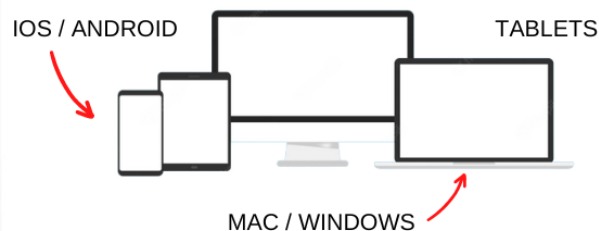
## TEC163

### AUDÍFONOS INALÁMBRICOS "BEATMAX" ESTÉREO

Los audífonos tiene una amplia compatibilidad y se puede emparejar con la mayoría de los dispositivos móviles del mercado. Diseño ergonómico y fabricados en silicona hace que su diseño sea ergonómico y dispersa el peso colgado en la oreja, reduciendo en gran medida la presión en la oreja y no daña la oreja durante todo el día. Conexión inalámbrica más estable con control táctil, deshazte del cable, disfruta de una conexión inalámbrica real. El audio no se cortará manteniendo una gran experiencia de sonido estéreo. La claridad del sonido y los graves profundos y ofrecen el sonido estéreo inmersivo, como usted estaba en el concierto. Son plegables y estirables, lo que le permite encontrar el ajuste perfecto sin restricciones y excelente durabilidad. Es la mejor opción para viajes, deportes y uso diario por niños, adolescentes y adultos.

TM: Plástico  
MD: 44 x 38 x 10.7 mm  
TI: Serigrafía / Tar

### AMPLIAMENTE COMPATIBLE



ALTA CALIDAD  
EN JUEGOS



REFUERZO  
DE BAJOS



SONIDO  
ESTEREO



BLUETOOTH  
5.1



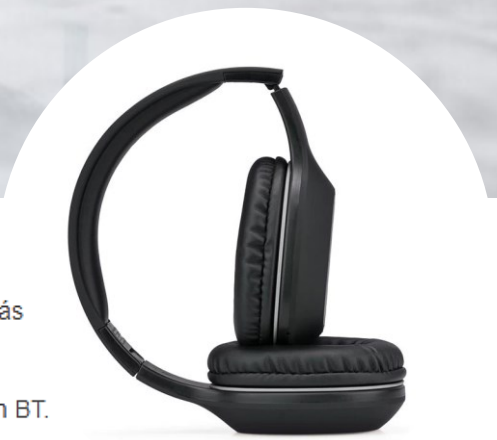
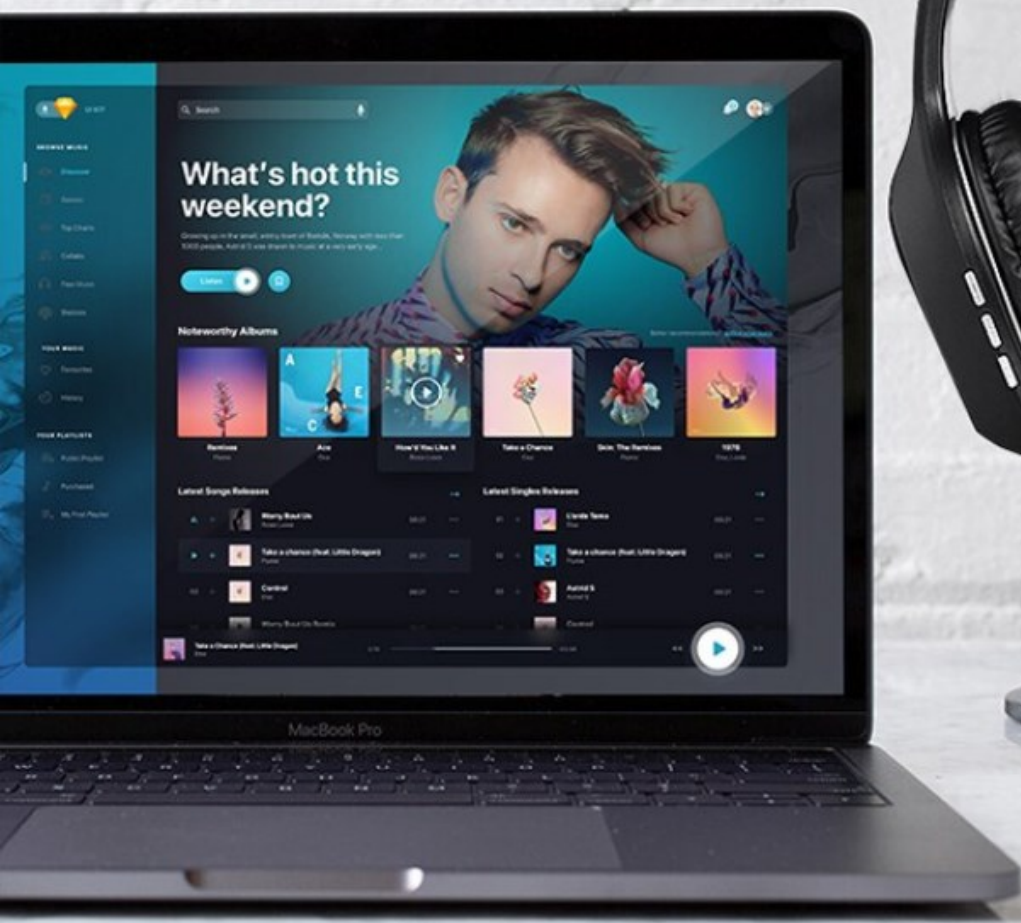
GRAN CAPACIDAD  
DE BATERIA



REDUCCION  
DE RUIDO EN



ALTAMENTE  
CONFORTABLE



- El diseño ergonómico, la orejera de esponja suave mantiene el ruido, es agradable para la piel y transpirable, no es fácil de deformar, puede ajustar libremente el haz de la cabeza para que sea más cómodo y en forma.
- Amplia compatibilidad, adecuada para teléfono móvil, tableta, PC, computadora portátil con función BT.

# smartw

MANTENTE EN MOV



# watch

VIMIENTO



## TEC127

### SMART WACHT T500-PLUS TOUCH SCREEN 44MM

Simplemente conecta el reloj inteligente con tu teléfono a través de Bluetooth, luego descarga e instala la aplicación (HIWATCH), para que puedas leer WhatsApp, Twitter, Facebook y otros mensajes push de aplicaciones. Soporte para hacer y responder llamadas, verificar mensajes, podómetro, recordatorio de sedentarismo, monitoreo de sueño, recordatorio de mensajes de texto, mensaje, Controladores de cámara, reproductores de música.

Puede contar tus pasos, mide la distancia recorrida y estimar las calorías quemadas a través de un acelerómetro de 3 ejes. Seguir la calidad de tu sueño, y te ayudará a desarrollar mejores hábitos de vida. Monitoriza la calidad del sueño y registra los datos del estado del sueño. Batería de litio soporta 8 horas de uso medio.

TM: Plástico  
MD: 44.5 x 38.5 x 14 mm  
TI: Serigrafía / Tampografía / Láser  
CL: Rosa / Negro



## TEC128

### SMART WACHT T500-PRO TOUCH SCREEN 44MM

Brazalete ultra cómodo color negro.  
Compatible con IOS / Android.  
Permite realizar y recibir llamadas por medio del reloj.  
Permite opción de altavoz al realizar llamadas.  
Redes sociales.  
Brillo de pantalla super bueno.  
Registro de llamadas.  
Bluetooth music.  
Permite realizar electrocardiograma.  
Batería 280mAh.  
Rechazar llamadas.  
Carga magnética.  
Múltiples interfaces de pantalla y lenguajes.  
Sensor de movimientos.  
Dispositivo anti pérdida, alarma, control de música y cámara remota.  
Monitoreo de corazón, calorías y presión.  
Notificación de aplicaciones.  
Contador de pasos.

TM: Plástico  
MD: 44.5 x 38.5 x 14 mm  
TI: Serigrafía / Tampografía



## TEC137

### SMART WACHT W26+ TOUCH SCREEN

Su diseño ligero y elegante lo convierte en el smartwatch perfecto para cualquier ocasión, casual o deportivo, solo cambia tu outfit.

Los materiales son de alta calidad y la silicona de la correa es suave, cómoda que hasta olvidas que lo traes puesto. El reloj inteligente es resistente a salpicaduras y al polvo, lo que permite usarlo al hacer ejercicio, lavarse las manos. Es compatible con la mayoría de los teléfonos inteligentes, soporte para recibir notificaciones de Facebook, WhatsApp, etc.

Tiene una pantalla táctil a color de 1.75 pulgadas que proporciona una calidad de imagen de alta definición. Muestra notificaciones de llamadas entrantes, salientes y SMS, control de música, rastreador de sueño, cálculo de calorías, contador de pasos, cronómetro, clima, más modos de ejercicio como correr, ciclismo, sedentarismo.



TM: Plástico

MD: 44 x 38 x 10.7 mm

TI: Serigrafía / Tampografía / Láser

CL: Negro

## TEC131

### SMART BAND M6 BLUETOOTH

Seguimiento de actividad de día completo como pasos, calorías quemadas, kilometraje, ritmo cardíaco, Presión arterial.

Monitoreo del sueño (tiempo de sueño, calidad del sueño)

Modo deportivo: correr, sentarse, saltar la cuerda.

Recordatorio inteligente: Recordatorio de llamada, pulsador de información, recordatorio de sedentarismo.

Recordatorio de mensaje: Mensaje de Twitter, Mensaje de WhatsApp, Mensaje de Facebook, Mensaje de Instagram, SMS

Encontrar la pulsera, recordatorio de alarma, cámara remota, levante la mano para iluminar y Control de música.

TM: Plástico ABS

MD: 10 x 8 x 3 cm

TI: Serigrafía / Tampografía / Láser



# NUE LÍN



# EVA EVA

## TERMOS



## TEC158

### TERMO DIGITAL "YOGA" ACERO INOXIDABLE

Termo de 420 ml hecho de acero inoxidable, antioxidante, resistente a la corrosión, duradero y no tóxico. Toca la tapa del termo ligeramente para mostrar la temperatura del líquido actual. Mantiene caliente o frío durante largas horas. Presiona el botón y listo para beber, su sellado lo hace fácil de transportar. Boquilla ancha ideal para beber, rellenar y limpiar rápidamente y fácilmente. Su diseño compacto lo hace más fácil y cómodo de llevar. Perfecto para deportes al aire libre, trabajo, playa, escuela, oficina, picnic, yoga, senderismo, camping, ciclismo, cocina y más. Simple y práctico, el regalo ideal para amigos, familiares, niños y más.

TM: Metal  
MD: 20 x 6.7 cm  
TI: Serigrafía / Tampografía / Láser



Tapa de seguridad  
con botón de  
bloqueo.

Boquilla ancha ideal para  
beber, rellenar y limpiar  
rápidamente y fácilmente.



Cuenta con  
termómetro digital.



## TEC159

### TERMO DOBLE PARED "MAGNO" ACERO INOXIDABLE

Hecho de acero inoxidable cuenta con una tecnología de doble pared con aislamiento al vacío, permite mantener la temperatura de tu bebida. Mantiene tus bebidas heladas y calientes. No mantiene olores y no se mancha por las bebidas. Disponible en 4 colores que no se pelarán, desvanecerán ni agrietarán. Cuenta con tapa, habré fácil para facilitar su transporte y mantener la temperatura, evita derramar o perder tu bebida. Ya sea para el trabajo, escuela, universidad, el día a día o una ida de campamento.

TM: Metal  
MD: 20 Alto x 10 cm Diámetro  
TI: Serigrafía / Tampografía / Láser



Goma para asegurar  
el cierre antiderrame

Orificio para popote



## TEC157

### TERMO INTELIGENTE DIGITAL ACERO INOXIDABLE

Elegante termo de 500 ml con pantalla digital que mostrará la temperatura del contenido del producto.

La pantalla se apaga automáticamente en un tiempo de inactividad de 3 a 4 segundos y se activa con un ligero toque.

El termo cuenta con un chip inteligente el cual hace que ahorro de energía sea óptima.

La batería es de larga duración, por lo cual no es necesario cargarse, puede usarse más de 50000 veces.

Tiene excelente aislamiento térmico evitando daños al tener bebidas calientes dentro del termo.

Increíble hermeticidad, no se le filtrará agua fácilmente, es duradero y resistente.

Cuenta con un filtro de fuga de té en el interior.

TM: Metal

MD: 23 x 6.5 cm

TI: Serigrafía / Tampografía / Láser



#### TERMO DIGITAL INTELIGENTE

Haz que el líquido entre en contacto con la tapa para observar los grados en la pantalla táctil.



#### AGUA FRÍA HASTA POR 12 HORAS



#### CAPACIDAD DE 500 ML

Transporta la cantidad ideal para realizar tus actividades diarias y mantente hidratado



#### DISEÑO INNOVADOR Y SEGURO

Posee una tapa con sellado hermético para evitar derrames y una rejilla para colocar infusiones de té, hojas sueltas o frutas.

## TEC164

### VASO DE ACERO INOXIDABLE “GALAXY” DIGITAL

Clásico y elegante vaso de 510 ml.

El sello de silicona en la tapa proporciona un efecto a prueba de fugas.

Con una almohadilla de goma antideslizante en la parte inferior de la taza de viaje al vacío, puede evitar que la taza de café se deslice y se vuelque.

Se adapta a la mayoría de los portavasos, ideal para usar en casa, en la oficina, conduciendo un automóvil o mientras viaja.

Capacidad de 380 ml, suficiente para ayudarlo a mantenerse hidratado.

Con tapa de rosca, retire fácilmente la tapa girándola para abrirla y su pantalla digital que mostrará la temperatura del contenido del producto.

La pantalla se apaga automáticamente en un tiempo de inactividad de 3 a 4 segundos y se activa con un ligero toque.

TM: Metal / Plástico

MD: 16.8 x 6.9 cm

TI: Serigrafía / Tampografía / Láser



El diseño a prueba de fugas evita que las bebidas se derramen.



Estilo funcional, tamaño perfecto

La tapa de esta taza tiene una parte sobresaliente por lo que es fácil encontrar el agujero sin mirar al conducir. Ideal para uso en interiores y exteriores, como casa, viajes y coche.

Ventilación de aire en la boca, permite que las bebidas fluyan suavemente, sin que se salgan ni se desborden.



Rotación de 360°,  
sin fugas de agua



Tecnología de aislamiento al vacío de doble pared para una máxima retención de temperatura

A prueba de fugas cuando la tapa está en posición cerrada y se monta correctamente

Fácil de llevar, maravillosamente adecuado para la mayoría de las situaciones



La parte inferior de la taza de viaje está diseñada con una almohadilla de protección antideslizante, puede evitar el ruido en la oficina u otros lugares donde se requiere silencio.



Cojín de goma antideslizante

Almohadilla de protección antideslizante

La parte inferior de la taza de viaje está diseñada con una almohadilla de protección antideslizante, puede evitar el ruido en la oficina u otros lugares donde se requiere silencio.

# ACCES

DISEÑADOS PARA TI



# SCORIOS



## TEC047

### **HUB 2.0 EN FORMA DE FLOR PARA 4 PUERTOS USB**

Lámpara TOUCH, que al tocar la parte trasera enciende. Puede usarse como cable de carga para Smartphone sólo con sistema Android.

TM: Plástico  
MD: 8 X 8 cm  
TI: Tampografía



## TEC045

### **HUB 2.0 EN FORMA DE MUÑECO PARA 4 PUERTOS USB**

Lámpara USB FLEX con tecnología LED, ideal para conectarse en la computadora.

Voltaje de entrada de 5V y consumo de energía de 1.2 W.

TM: Plástico  
MD: 7.20 x 13 cm  
TI: Serigrafía / Tampografía



## TEC017

### **HUB 2.0 EN FORMA DE CRUZ PARA 4 PUERTOS USB**

Presentador de Diapositivas con Señalador Láser.  
Incluye estuche de aluminio de 18 x 3.5 cm.

TM: Plástico  
MD: 9.5 x 9.5 cm  
TI: Serigrafía / Tampografía



## TEC113

### **HUB 2.0 MULTIPUERTO DE ESCRITORIO USB**

Fuente de alimentación DC-5V: puede conducir disco duro móvil, mouse, teclado, impresora, y otros dispositivos

Hecho de aleación de alta calidad, la superficie está finamente pulida y la textura es cómoda.

El estilo de diseño de tira larga y ligera es simple. Diseño cómodo y evita interferencias entre puertos.

TM: Metal  
MD: 9 x 3.8 cm  
TI: Serigrafía / Tampografía / Láser



## TEC117

### FILTRO METÁLICO DE PRIVACIDAD PARA CÁMARA CIRCULAR

Estas cubiertas son ideales para que tapes las cámaras de tus dispositivos, como computadoras, celulares, tabletas o asistentes de voz, y te sientas tranquilo mientras los usas.

TM: Metal  
MD: 8.71 x 17.40 mm  
TI: Tampografía / Láser



## TEC118

### FILTRO METÁLICO DE PRIVACIDAD PARA CÁMARA RECTANGULAR

Fáciles de usar: La tapa se desliza de forma práctica para abrir y cerrar; muy conveniente para cuando desees bloquear la cámara sin desactivarla.

Instalación sencilla: Solo tienes que quitar el plástico protector de la cubierta y pegarla sobre la cámara del dispositivo.

TM: Metal  
MD: 8.64 x 23.39 mm  
TI: Tampografía / Láser



## TEC119

### FILTRO METÁLICO DE PRIVACIDAD PARA CÁMARA

Ultradelgadas: Su diseño te permite cerrar tu computadora o hacer llamadas en tu celular, sin tener que quitar la cubierta.

Resistentes: Están fabricadas con plástico ABS que garantiza durabilidad.

TM: Metal  
MD: 6.92 x 11.95 mm  
TI: Tampografía / Láser



## TEC093

### ANILLO METÁLICO PORTA CELULAR

Anillo metálico cuadrado porta celular para mano. 5mm de grosor

Rotación de 360 grados

Apertura de 180 grados

Fabricado de aluminio ultraliviano

Se puede usar como soporte para celular y recargarlo.

TM: Metal  
MD: 4.5 x 3.5 cm  
TI: Tampografía / Láser



## TEC126

### ARO DE LED 10" + TRIPE SELFIE

Ideal para foto de estudio, maquillaje y videos.

Rotación 360°

Peso neto: 1.5 kg

Brillo: nivel 10/-10

Modo de luz: luz cálida, luz blanca, luz suave

Temperatura de color: 3500K-6500K

Conector de alimentación USB.

TM: Metal / Plástico

MD PAQUETE: 66.2 x 29.8 x 4.2 cm

PESO: 1.5 kg



## TEC132

### ARO DE LED 12" + TRIPE SELFIE

Ideal para foto de estudio, maquillaje y videos.

Rotación 360°

Peso neto: 1.5 kg

Brillo: nivel 10/-10

Modo de luz: luz cálida, luz blanca, luz suave

Temperatura de color: 3500K-6500K

Conector de alimentación USB.

TM: Metal / Plástico

MD PAQUETE: 66.2 x 29.8 x 4.2 cm

PESO: 1.5 kg



## TEC106

### ARO DE LUZ LED SELFIE RECARGABLE C/USB

Aro luz de LED de plástico de alta calidad, con tres niveles de ajuste de brillo de luz.

Portátil y fácil de instalar con un clip y funciona mediante carga USB.

Compatible para cualquier modelo de celular

TM: Plástico

MD: 18.5 x 8.5 cm

TI: Serigrafía / Tampografía



## TEC018

### TRÍPODE BLUETOOTH SELFIE STICK

Trípode Selfie Sticks diseño multifuncional, se puede utilizar como selfie stick y un trípode estabilizador.  
Control remoto incorporado (hasta 10 metros).  
Cabezal de rotación de 270 ° ajustable, puede rotarlo y seleccionar un modo de cámara horizontal o vertical.  
Diseño plegable, compacto y de fácil de transportar.  
Cuenta con patillas compactas de acero inoxidable y materiales antideslizantes de ABS.  
Amplia compatibilidad para teléfonos IOS / Android de 4.7 a 6.0 pulgadas.  
Con el control remoto Bluetooth para una fácil operación de disparo, rango inalámbrico dentro de 10 metros.

TM: Plástico  
MD: 18 x 1.5 cm  
TI: Serigrafía / Tampografía



## TEC155

### MOUSE PAD DE GEL ERGONÓMICO ANTIDESLIZANTE

Mouse antideslizante que se agarra firmemente al escritorio.  
El recubrimiento de seda procesada asegura un movimiento fluido y suave.  
Superficie de seguimiento favorece el uso del ratón óptico mediante un desplazamiento fluido y preciso del ratón.  
Con reposamuñecas y alfombrilla de teclado con soporte para las muñecas están fabricadas de una espuma de alta calidad, duradero y cómodo.  
Vuelve a su forma tras el uso.

TM: Plástico  
MD: 19 x 23 cm  
TI: Serigrafía / Tampografía



## TEC156

### MINI MOUSE ÓPTICO INALÁMBRICO EN FORMA DE AUTO

Mouse inalámbrico de 2,4 GHz proporciona mayor alcance a 10 metros.  
Dimensiones aprox. 110 mm x 55 mm x 35 mm  
Cuenta con interfaz USB 2.0  
Resolución: 1200CPI/1800CPI  
Voltaje de trabajo nominal 3,0 V  
Compatibilidad del sistema: Windows, Linux o Mac OS.  
Función de dormir de ahorro de energía automático  
Fuente de alimentación: 2 pilas AAA (no incluidas)  
Cuenta con 2 botones + 1 rueda de desplazamiento.  
1 receptor USB (incorporado en el interior)

Hay dos luces falsas en la cabeza del coche, son solo para

TM: Plástico  
MD: 110 x 55 x 35 mm  
TI: Tampografía



## TEC007

### MOUSE ALÁMBRICO ÓPTICO USB PLANO

Desarrolle su creatividad al máximo sin vaciar su billetera.

Con este mouse puede confiar en la tecnología óptica para obtener un control suave y preciso. Utilice la rueda de desplazamiento para navegar de forma rápida y segura y use los botones personalizables para obtener acceso con un solo clic a sus funciones, documentos o archivos de música favoritos.

TM: Plástico  
MD: 8.5 x 5.1 cm  
TI: Serigrafía / Tampografía



## TEC011

### MOUSE INALÁMBRICO ÓPTICO USB ERGONÓMICO

El diseño aerodinámico y agarres de goma se ajustan a la mano y ofrecen a su mano el máximo apoyo para una comodidad duradera. Amplia compatibilidad: Plug and Play, sin necesidad de otros conductores.

Es compatible con la mayoría de los sistemas como Windows, vista, Linux y iOS. Ajuste para portátil, MacBook, MacBook Pro, MacBook Air, Chromebook, y PC.

Funciona con 2 baterías AAA (No incluidas)



TM: Plástico  
MD: 11.4 x 5.2 x 2 cm  
TI: Serigrafía / Tampografía



## TEC009

### CONTROL REMOTO VR-BOX GAMEPAD JOYSTICK BLUETOOTH

Control bluetooth con 4 modos:

Modo reproducción de Medios (Audio, Video)

Modo juego (Para Juegos Compatibles con Joystick Bluetooth)

Modo Realidad Virtual (Para Celulares Compatibles con VR)

Modo mouse (Uso de un Puntero en Computadoras).

También sirve como disparador selfie frontal o trasera.

Funciona con 2 baterías AAA (No incluidas).

TM: Plástico  
MD: 4.5 x 3.5 x 11.8 cm  
TI: Tampografía



## VAR016

### **CORDÓN PARA USB TIPO COLA DE RATÓN C/GANCHO**

Mini correa de cinta resistente y gancho metálico para llevar de forma segura tus memorias USB o accesorios en el llavero. Ideal para complementar manualidades o creación de accesorios. Fácil de usar gracias a su gancho abatible estilo pinza de cangrejo.

TM: Hilo de Poliéster / Gancho Metálico  
MD: 7 cm



## TEC088

### **CLIP METÁLICO PARA USB GIRATORIA LONDON**

Clip metálico de repuesto para memoria USB London.

TM: Metal  
MD: 5 x 1.7 cm  
TI: Serigrafía / Tampografía / Láser



## VAR015

### **CORDÓN PARA EL CUELLO**

Cordones de poliéster duraderos para teléfonos móviles, cámaras, unidades flash USB, llaves, llaveros, soportes para tarjetas de identificación, videojuegos y otras cosas portátiles. Ligero, cómodo y suave de llevar, fácil de fijar y desmontar para cosas con puerto de cordón.

TM: Nylon  
MD: 44 x 0.7 cm  
TI: Tampografía



## TEC089

### **CORREA PARA EL CUELLO**

Correa universal para teléfono móvil, PDA, cámara, reproductores MP3 y MP4, unidad flash USB, etc. Por su orificio/puerto de cordón. Ligero y fácil de conectar. Cómodo y suave de llevar. Ideal para evitar pérdidas o daños por caída del dispositivo.

TM: Nylon  
MD: 40 cm x 16 Pulgadas



## TEC004

### SOPORTE EN FORMA DE PINZA

Para rejilla de ventilación.  
Proporciona una plataforma estable para garantizar soporte a su smartphone, muy cómodo y seguro durante la conducción.  
Ángulo ajustable: 360° de rotación,  
El diseño pequeño y ligero, fácil de llevar cuando no esté en uso.

TM: Plástico  
MD: 6.8 x 2.5 cm  
TI: Tampografía



## TEC016

### SOPORTE MAGNÉTICO PARA AUTO

Incorpora dos placas de metal para diferentes dispositivos y distintas aplicaciones.  
Se puede instalar fácilmente en el auto.  
Magnetismo compatible. Suficientemente fuerte para sujetar su dispositivo en cualquier ángulo.  
Material de primera calidad. Goma blanda que no ralla la rejilla de ventilación.

TM: Plástico / Rubber  
MD: 4.4 x 6 cm  
TI: Tampografía



## TEC129

### SOPORTE PARA CELULAR

Este soporte es perfecto para todo tipo de viajes en coche, ya que incorpora una pinza con plástico antiderrapante que sujeta tu celular con fuerza para resistir movimientos bruscos causados por curvas, baches y topes.  
Se ajusta con facilidad a celulares de todos los tamaños.

TM: Plástico  
MD: 14 x 1.2 cm  
TI: Tampografía



## TEC097

### PARCHE MODULO CARGADOR INALÁMBRICO

Ideal para cargar su teléfono de manera eficiente y segura en 2,5 horas, sin generación de calor, sin radiación dañina.  
Colocando el parche de carga inalámbrica Qi cargue su teléfono de forma inalámbrica.  
Habilite la función de carga inalámbrica de su iPhone o Android  
Diseño ultrafino y peso ligero, se ajusta perfectamente.  
No interfiere con otras funciones de tu smartphone  
Funciona con todas las almohadillas/bases de carga inalámbricas compatibles con Qi  
Distancia de carga: 5mm

TM: Plástico  
MD: 20 x 10 x 13 cm



Entrada iPhone  
Lightning

Entrada Android V8

## TEC160

### SOPORTE DE ESCRITORIO RETRÁCTIL TELÉFONO / TABLETA

Soporte con ángulo de visión perfecto para fotos y vídeos.  
Se ajusta fácilmente a tu ángulo de visión más cómodo (0° -72°) y a una altura adecuada de 3.9 a 5.9 pulgadas.  
Gracias a su diseño permanece estable incluso si tocas la pantalla.  
Con goma de alta calidad evitando que se resbale o se dañe.  
Se adapta perfectamente a tu bolsillo, bolso y mochila, puedes llevarlo contigo donde quiera que vayas.  
El soporte es compatible con teléfonos móviles, tabletas, u otros dispositivos de hasta 7.9 pulgadas.

TM: Aluminio  
MD: 11 x 6.7 x 2.5 cm  
TI: Tampografía / Láser

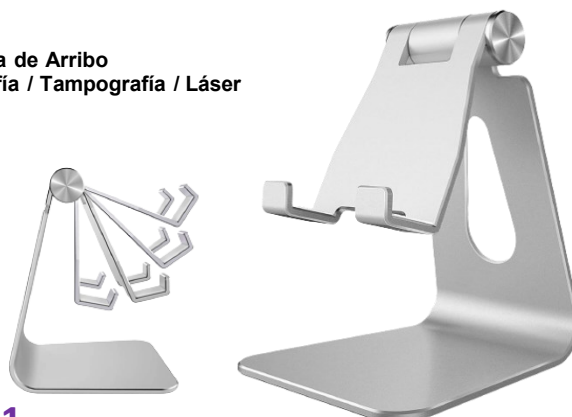


## TEC150

### SOPORTE DE ALUMINIO PORTÁTIL AJUSTABLE

El soporte está hecho de aluminio liviano y duradero altamente resistente para el manejo de uso diario.  
Diseñado para sostener su dispositivo de forma segura y firme perfecto para uso doméstico y de oficina.  
Permite ajustar el ángulo de visión 270 grados girando el soporte para obtener una vista cómoda de la pantalla.  
Accesorio de carga perfecto para reducir el desorden de cables y mantener seguros sus teléfonos.  
Material antideslizante que no raya su teléfono.  
Proporciona el ajuste perfecto para dispositivos de 3.5 a 10 pulgadas.

TM: Metal  
MD: Espira de Arribo  
TI: Serigrafía / Tampografía / Láser



## TEC151

### SOPORTE MAGNÉTICO PARA CELULAR

Este clip de montaje lateral puede sujetar tu teléfono celular al monitor de tu computadora o laptop.  
Obtener una experiencia de múltiples pantallas, extender tu pantalla, aumentar tu productividad y realizar múltiples tareas en el hogar, la oficina o mientras viajas.  
Hecho a base de aleaciones de aluminio, sujeta de manera firme y segura tu celular.  
El soporte para celular es pequeño, sólido y elegante gracias a sus excelentes materiales.  
Cuando no lo utilice, solo necesita doblarlo para que este se guarde por atrás de su monitor, puede llevarlo a cualquier lado sin necesidad de cargar una estorbosa base.

TM: Metal  
MD: Espira de Arribo  
TI: Serigrafía / Tampografía / Láser



Valido para portátiles 10" - 17"



## TEC150

### SOPORTE PLEGABLE DE ALUMINIO LAPTOP / TABLETA

A diferencia de otros soportes, posee mayor longitud, lo que da más firmeza al equipo que coloques sobre él. Paralelamente, con su uso, evitas el sobrecalentamiento de tu equipo, que queda separado de la superficie, permitiendo una circulación de aire por la base de éste. Este soporte te permite utilizar, sin problemas, el teclado de tu equipo, ya que sus pestañas de sujeción quedan en el lugar preciso para no interferir.

TM: Metal  
MD: Espera de Arribo  
TI: Tampografía / Láser



## LIGERO Y ELEGANTE



A donde esté tu portátil estará es sencillo y practico soporte plegable. Gracias a su diseño y funcionalidad podrás colocarlo en cualquier superficie plana.

## CUALIDADES

Robusto, compacto, cómodo, ligero y práctico, son las cualidades que te brinda este soporte.



Únicamente tendrás que incluirlo en tu mochila.

Dispone de 7 posibilidades de altura ya sea para teléfonos o tabletas. Así obtendrás una visualización perfecta y una adecuada postura de la espalda.



## TEC012

### SPINNER BLUETOOTH

Spinner Bluetooth con bocina e iluminación RGB.

TM: Plástico  
MD: 7.5 x 7.5 x 1.2 cm  
TI: Tampografía / G. Resina



## TEC107

### VENTILADOR LUZ LED MESSENGER

Diseño único de cuello de ganso con hoja de PVC suave y ajuste el cuello flexible para colocar la brisa fresca en cualquier dirección que desees. Permite grabar hasta 6 mensajes con 20 caracteres cada uno.

SOLICITA EL SOFTWARE  
A TU EJECUTIVO DE CUENTA

TM: Plástico / Metal  
MD: 40 x 15.75 cm  
MD: 9 x 3.54 cm  
TI: Tampografía



## TEC105

### VENTILADOR DE ESCRITORIO

Ventilador escritorio USB de 4" Color negro de metal silencioso y potente Portátil y alimentado por USB el flujo de aire es fuerte y su rotación es de 360°.

TM: Metal  
MD: 14.3 x 13 cm  
TI: Tampografía / Gota de Resina



## TEC148

### MINI VENTILADOR PORTÁTIL 2 EN 1

El mini ventilador tiene dos cuchillas giratorias de plástico suave que no dañarán si se toca accidentalmente. Bajo consumo de energía no agotará la batería de tu teléfono. Motor silencioso y eficiente voltaje 5 V y potencia 1 W. Las aspas del ventilador son de 1.5 pulgadas cada una, y pesa aproximadamente 1 onza. Simplemente conecta y las aspas del ventilador comenzarán a girar instantáneamente para una brisa fresca en cualquier lugar que desees.

Compatible con:  
Android con entrada Micro USB V8.  
Android con entrada Tipo – C.

TM: Plástico  
MD: 7.5 x 7.5 x 1.2 cm  
TI: Tampografía



## TEC019

### VENTILADOR PORTÁTIL

Ventilador Portátil para Smartphone, compatible con Android y iPhone 11, 12 y 13. Se caracteriza por su Input de 5v-300 mAh y potencia de 1.5 w.

TM: Plástico  
MD: 15 x 10 cm  
TI: Tampografía



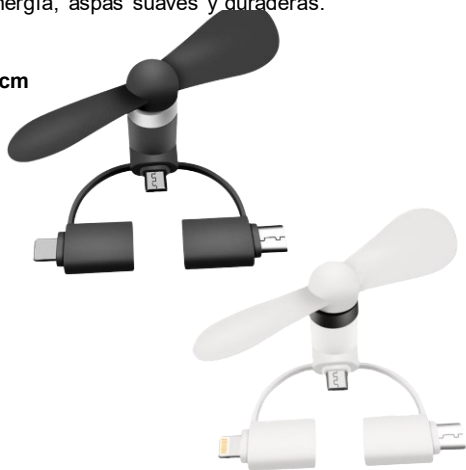
## TEC107

### MINI VENTILADOR PORTÁTIL 3 EN 1

El ventilador está hecho con materiales de alta calidad ecológico y seguro. Diseño desmontable y de tamaño de bolsillo fácil de usar. Simplemente enchufe para encender y desenchufar para apagar. Compatible con :  
iPhone o iPad con un conector Lightning.  
Teléfonos Android con entrada Micro USB V8  
Teléfonos Android con entrada Tipo C

Potente – 16000 rpm – fuerte pero suave brisa.  
Bajo consumo de energía, aspas suaves y duraderas.

TM: Plástico  
MD: 7.5 x 7.5 x 1.2 cm  
TI: Tampografía



## TEC054

### CABLE USB MULTIPUERTOS

Cómodo y muy fácil de usar.  
Cargador USB multifunción para  
PSP, teléfonos móviles y iPod, 2G  
para iPhone 3G 3GS.  
PSP portátil y ligero para cargador de  
coche iPod.  
Bueno para tener uno extra para  
viajar.

TM: Plástico  
MD: 23.5 x 2 x 0.80 cm  
TI: Tampografía / Gota Resina



## TEC005

### CABLE USB MULTIPUERTOS

No es necesario quitar el cargador  
original de casa.  
Circuito de carga integrado para proteger  
tu iPhone de cargas eléctricas excesivas.  
Plástico negro de gran impacto de calidad  
duradera.

M: Plástico  
MD: 23 x 2 cm  
TI: Tampografía / Gota Resina



## TEC114

### CABLE DE CARGA CON LLAVERO 3 EN 1

Excelente Cable Multi USB 3 en 1,  
Compatible con:  
Android (V8)  
iPhone (Lightning),  
Y (Tipo C).  
Diseño Suspensible, Portátil y Ligero.

TM: Metal / Plástico  
MD: 16 x 2.4 x 1.7 cm  
TI: Tampografía



## TEC053

### CABLE ADAPTADOR DUAL

Cable conector USB para transferencia  
de datos con adaptador dúo, para iPhone,  
Android.  
Ligero ergonómico y fácil de transportar.

TM: Plástico  
MD: 16 x 3 x 3 cm  
TI: Tampografía / Gota de Resina



## TEC145

### ADAPTADOR DE CORRIENTE INTERNACIONAL 4 EN 1

Este adaptador universal es una unidad compacta de una sola pieza con 4 adaptadores internacionales y proporciona un obturador de seguridad para protección infantil, una luz indicadora de encendido y un protector contra sobretensiones.

Te proporciona diferentes opciones de conexión para usar tus equipos en casi cualquier parte del mundo.

Cuenta con 4 clavijas retráctiles que se utilizan de la siguiente manera:

Para América, dos espigas planas

Para Europa, 2 espigas redondas

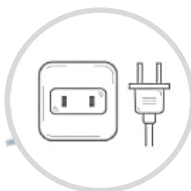
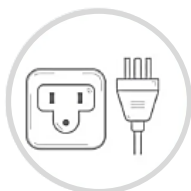
Para Reino Unido, 2 espigas rectangulares y una central

Para Australia, 2 espigas planas en diagonal.

TM: Plástico

MD: 23.5 x 2 x 0.80 cm

Ti: Serigrafía / Tampografía



## TEC082

### LÁMPARA TOUCH

Lámpara TOUCH, que al tocar la parte trasera enciende. Puede usarse como cable de carga para Smartphone sólo con sistema Android.

TM: Plástico  
MD: 9.5 x 9.5 cm  
TI: Tampografía



## TEC055

### LÁMPARA USB FLEX

Lámpara USB FLEX con tecnología LED, ideal para conectarse en la computadora.

Voltaje de entrada de 5V y consumo de energía de 1.2 W.

TM: Silicón Flexible  
MD: 16.9 x 1.8 x 0.9 cm  
TI: Tampografía



## TEC017

### PRESENTADOR DE DIAPOSITIVAS LÁSER

Presentador de Diapositivas con Señalador Láser.  
Incluye estuche de aluminio de 18 x 3.5 cm.  
(Batería AAA No Incluida)

TM: Plástico / Acabado Rubber  
MD: 14 x 1.2 cm  
TI: Tampografía / G. Laser



## TEC008

### LENTES VR

Lentes de Realidad Virtual (VR) que permiten mirar y transitar alrededor de un espacio virtual como si estuvieras ahí por medio de un celular.

TM: Plástico  
MD: 20 x 10 x 13 cm  
TI: Serigrafía / Tampografía



## Presentador Inalámbrico 2.4 Ghz

### TEC162

#### PRESENTADOR INALÁMBRICO USB LÁSER RECARGABLE

El presentador de diapositivas admite hipervínculo, control de volumen, cambiar de ventana, pantalla completa o negra, página arriba/abajo.

Fácil de usar, no es necesario descargar software, simplemente enchufar y usar.

El diseño de botones de silicona hace que su pulgar se sienta cómodo.

El indicador LED de baja potencia parpadeará cuando la energía comience a agotarse.

Diseño de una sola pieza, el mini receptor USB se almacena en la cola del presentador con un sistema magnético.

Compatible con Windows 10, Mac OS, Linux y Android.

El presentador está optimizado para trabajar con software como:

PowerPoint, Google Slides, iWork (Keynote & Numbers & Pages), Prezi, PDF, MS Word, Excel, ACD See y sitios web.

TM: Plástico

MD: 19 mm x 131 mm

TI: Tampografía

El receptor USB permanecerá seguro gracias a su diseño magnético permite acoplarse perfectamente a la parte inferior del presentador.



## Ampliamente Compatible

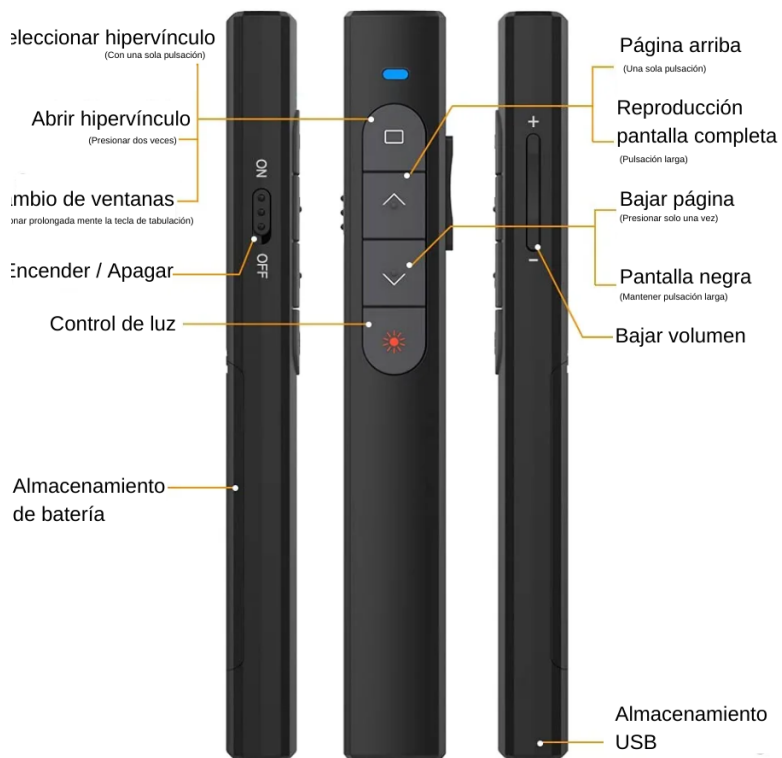
### SISTEMAS



### SOFTWARE



Con tecnología inalámbrica de 2.4 Ghz, soporta un funcionamiento sensible y estable compatible windows, mac, linux y android.



*Correcta*

# ESTU

DALE UN MEJOR EST



# CHES

ILLO A TU PROMOCIONAL



## VAR008

### CAJA CORTA DE CARTÓN

Caja para memoria USB corta ideal para guardar y presentar tus proyectos en caja individual. Por su diseño, acopla y mantiene la USB en perfectas condiciones.

TM: Cartón  
MD: 7.7 x 3.1 x 1.5 cm  
TI: Serigrafía / Tampografía

*Se Entrega Desarmada.  
\*NO Incluye Memoria USB*



## VAR009

### CAJA LARGA DE CARTÓN

Caja para memoria USB larga ideal para guardar y presentar tus proyectos en caja individual. Por su diseño, acopla y mantiene la USB en perfectas condiciones.

TM: Cartón  
MD: 9.7 x 2.9 x 1.2 cm  
TI: Serigrafía / Tampografía

*Se Entrega Desarmada.  
\*NO Incluye Memoria USB*



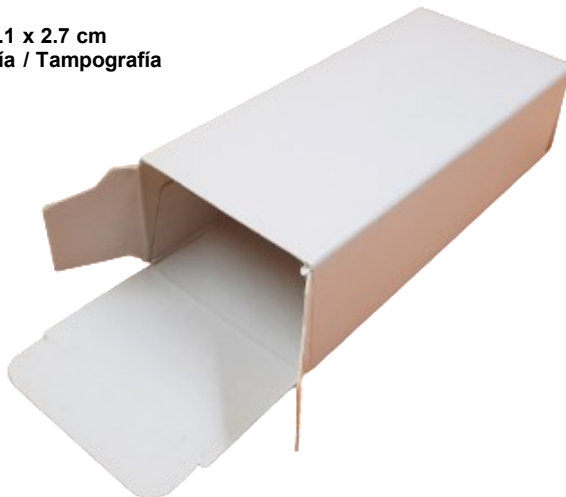
## VAR010

### CAJA GRANDE DE CARTÓN

Caja para memoria USB grande ideal para guardar y presentar tus proyectos en caja individual. Por su diseño, acopla y mantiene la USB en perfectas condiciones.

TM: Cartón  
MD: 9.5 x 4.1 x 2.7 cm  
TI: Serigrafía / Tampografía

*Se Entrega Desarmada.  
\*NO Incluye Memoria USB*



## VAR002

### ESTUCHE TRASLÚCIDO

Estuche de Plástico Traslúcido en forma rectangular, con cierre imantado.

*\*NO Incluye Memoria USB*

TM: Plástico  
MD: 9.3 x 4.5 x 2.2 cm  
TI: Tampografía



## VAR004

### ESTUCHE ENVOLVENTE

Estuche Envolvente con marco de plástico blanco para Memorias USB.

*\*NO Incluye Memoria USB*

TM: Plástico  
MD: 9 x 9 x 2 cm  
TI: Tampografía



## VAR011

### CAJA DE CARTÓN PARA USB TARJETA

Caja de cartón color blanco para Memoria USB en forma de Tarjeta.

*\*NO Incluye Memoria USB*

TM: Cartón  
MD: 5.5 x 8.6 x 0.5 cm  
TI: Serigrafía / Tampografía



## VAR028

### ESTUCHE PLÁSTICO PARA TARJETA

Increíble Estuche Plástico con Ventana Ideal para Memorias USB en forma de Tarjeta.

*\*NO Incluye Memoria USB*

TM: Plástico  
MD: 10.4 x 7.3 x 0.9 cm  
TI: Serigrafía / Tampografía



## VAR001

### ESTUCHE METÁLICO SIN VENTANA

Estuche Metálico Sin Ventana y  
esponja al interior.

TM: Metal  
MD: 9 x 6.3 x 1.8 cm  
TI: Serigrafía / Tampografía / Láser

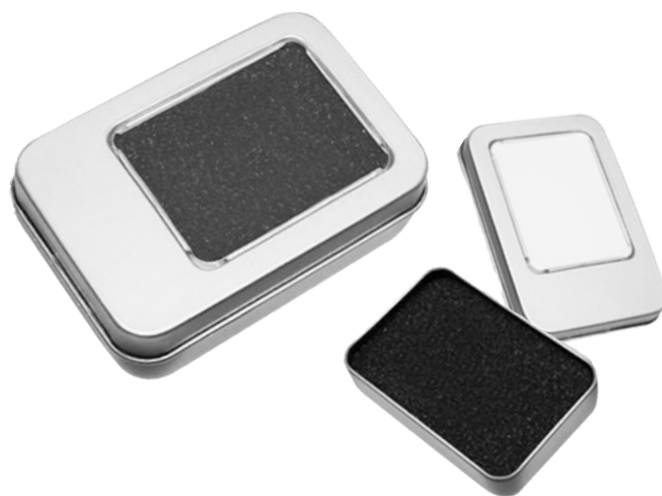


## VAR003

### ESTUCHE METÁLICO CON VENTANA

Estuche Metálico Con Ventana y esponja  
al interior.

TM: Metal  
MD: 9.5 x 6.9 x 2 cm  
TI: Serigrafía / Tampografía / Láser



## VAR007

### ESTUCHE METÁLICO JUMBO

Estuche Metálico Jumbo, con esponja  
al interior.

TM: Metal  
MD: 14 x 1.2 cm  
TI: Serigrafía / Tampografía / Láser



## VAR017

### ESTUCHE METÁLICO PARA BOLÍGRAFO

Caja de metal y esponja en el interior  
para la colocación de bolígrafos USB, u  
otro tipo de bolígrafos de oficina.  
Teniendo un acabado liso o con  
impresión de logo a color, láser o relieve.

TM: Metal  
MD: 17.5 x 3.5 x 1.8 cm  
TI: Serigrafía / Tampografía / Láser



## VAR013

### BOLSA DE TERCIOPELO PARA USB

Bolsa de terciopelo rectangular con cierre de cordón. El relleno suave protege la memoria USB de arañazos de una manera atractiva y elegante. Destaca tu proyecto imprimiendo tu marca en el frontal.

*\*NO Incluye Memoria USB*

TM: Terciopelo  
MD: 119 mm x 82.5 mm  
TI: Serigrafía



## VAR014

### BOLSA DE TERCIOPELO PARA BOLÍGRAFO

Puede aumentar los finos resultados de su bolígrafo USB con esta funda hecha de terciopelo negro. Cuando esté en exposiciones u otros lugares de exhibición, querrá dejar que la belleza de su producto salte a la vista del espectador.

*\*NO Incluye Memoria USB*

TM: Terciopelo  
MD: 11 x 24 x 9  
TI: Serigrafía



***TRANS***  
***CON NO***  
**ENVÍANOS**



**CONECTA CON**

# **FORMA SOTROS**

**TU DISEÑO**



**N NOSOTROS**





